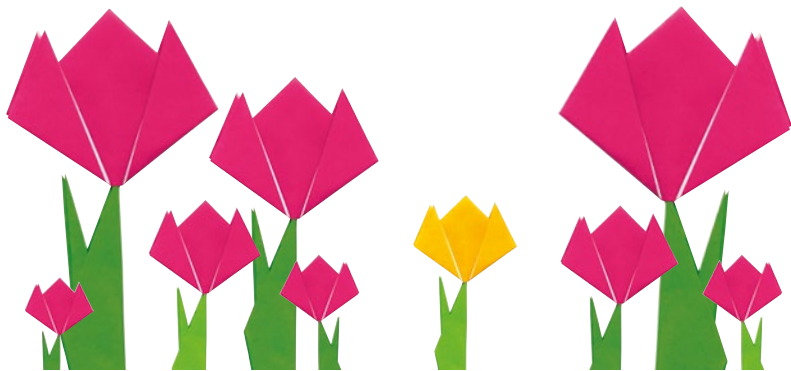


MÜNCHNER STIFTUNGS FRÜHLING

Di. 4. bis So. 9. Juni 2024

Programmheft



Fachtag, Workshops, Vorträge, Führungen, Konzerte u. v. m.

www.muenchnerstiftungsfruehling.de

Unterstützt von:



Bayerisches Staatsministerium für
Familie, Arbeit und Soziales



BMW Foundation
Herbert Quandt



Beisheim Stiftung



Gleeseeck + Devrient
Stiftung



Edith-Haberland-Wagner
Stiftung

Haus des Stiftens
Engagement für Engagierten










Medienpartner: **DR
STIFTUNG**



Veranstalter: **münchner kultur** GmbH

**MÜNCHNER
STIFTUNGS
FRÜHLING**

-  BILDUNG/WISSENSCHAFT
-  GESELLSCHAFT/SOZIALES
-  KIRCHE
-  KUNST/KULTUR
-  SPORT/GESUNDHEIT
-  KNOW-HOW
-  UMWELT
-  WIRTSCHAFT
-  BARRIEREFREIER ZUGANG
-  DIGITALE VERANSTALTUNG



**Liebe Besucherinnen und Besucher,
liebe Teilnehmerinnen und Teilnehmer
des MünchnerStiftungsFrühlings 2024,**

wenn die Münchner Stiftungsszene heuer zum sechsten Mal zusammenkommt, sind wieder viele interessierte Bürgerinnen und Bürger dabei – ein Austausch voller Ideen und Inspiration. Ein deutsches Sprichwort sagt: „Wer im Frühling nicht sät, wird im Herbst nicht ernten.“ Sie setzen im Frühjahr gemeinsam die Saat, die im weiteren Verlauf des Jahres beachtliche Früchte hervorbringt.

Bildung und Soziales, Kunst und Kultur, Gesundheit und Umwelt: Stiftungen prägen unseren Alltag. Sie zeigen: Das Ehrenamt bei uns Bayern hat viel Kraft. Menschen, die sich für das Gemeinwohl einsetzen, stärken und schützen unsere Demokratie. Herzlichen Dank an alle, die den MünchnerStiftungsFrühling 2024 wieder zu lehrreichen und unterhaltsamen Tagen machen und ein Ausrufezeichen setzen: Zusammenhalt und Empathie sind stärker als Spaltung und Hass! Wir im Bayerischen Sozialministerium unterstützen Sie dabei aus voller Überzeugung.

Ich wünsche Ihnen allen gutes Gelingen und viel Freude bei den Führungen, Workshops, Vorträgen und Darbietungen. Informieren Sie sich, vertiefen Sie Ihr Wissen, bauen Sie Ihr Netzwerk aus, damit auch in Zukunft gilt: Bayern. Gemeinsam. Stark.

Ihre

Ulrike Scharf, MdL

Bayerische Staatsministerin für Familie, Arbeit und Soziales
weitere stellvertretende Ministerpräsidentin

MÜNCHNER STIFTUNGS FRÜHLING

Bitte beachten Sie,

dass sich Programmpunkte und Uhrzeiten ändern können.
Wir bitten Sie, sich daher zeitnah zu den Veranstaltungen
über unsere Website

www.muenchnerstiftungsfruehling.de

über den aktuellen Stand zu informieren.



Aktuelle Informationen finden Sie außerdem
auf unseren Social-Media-Kanälen:



@muenchnerstiftungsfruehling

Liebe Gäste und Mitwirkende,

herzlich willkommen zum MünchnerStiftungsFrühling! Wir freuen uns sehr, dass sich die Münchner Stiftungsfamilie bereits zum sechsten Mal unter dem Motto „München geht stiften“ zusammengefunden hat. Von Mittwoch, 5. Juni bis Sonntag, 9. Juni lädt sie wieder gemeinsam mit Vereinen und Verbänden zum Vorbeischauen und Kennenlernen ein. Über 50 Institutionen präsentieren an unterschiedlichen Orten ihre Arbeit, ihre Ziele, ihr Wirken und zeigen, wo überall Stiftungs- und Vereinsarbeit drinsteckt, obwohl man es oft nicht vermutet. Was machen diese eigentlich? Wie kann ich mich einbringen? Und warum sind sie unentbehrlich? Fünf Tage lang erwartet alle interessierten Besucherinnen und Besucher ein abwechslungsreiches Programm: Führungen, Konzerte, Ausstellungen, Lesungen, Vorträge oder Workshops können besucht werden. Die meisten Angebote sind kostenfrei, einige bedürfen einer Anmeldung. In diesem Heft finden Sie das komplette Programm, sortiert nach Tagen, sowie ein Verzeichnis von Stiftungen, Vereinen, Verbänden und stiftungsnahen Partnern mit einer kurzen Beschreibung.

Als Beirat dieser Veranstaltung liegt es uns sehr am Herzen, dass die wertvolle Stiftungs- und Vereinsarbeit auch in der breiten Öffentlichkeit konstant wahrgenommen und geschätzt wird – deshalb sind alle interessierten Bürgerinnen und Bürger eingeladen, vorbeizuschauen, sich zu informieren oder auch mitzumachen. Wir hoffen, durch das reichhaltige Angebot Ihr Interesse geweckt zu haben und wünschen viel Inspiration und Vergnügen beim MünchnerStiftungsFrühling!

Ihre

Dr. Heba Aguib
Vorständin, BMW Foundation Herbert Quandt

David Boppert
Geschäftsführer, Münchner Kultur GmbH

Frank Enzmann
Vorsitzender, Münchner Stiftung für Bildung, Kunst und Kultur

Dr. Stefan Fritz
Geschäftsführer, Bischof-Arbeo-, St. Antonius-, St. Korbinian-Stiftung

Clifton Grover
Vorstandsvorsitzender, Soziales Netzwerk München e.V. (SoNET)

Natalie Lepper
Leiterin Gesellschaftliches Engagement, Stiftungsverwaltung, Landeshauptstadt München

Gerit Reimann
Geschäftsführerin, Haus des Stiftens gGmbH

Thomas Schiffelmann
Leiter Marketing, Handicap International e.V.



Willkommen zum 6. MünchnerStiftungsFrühling!

Von **Dienstag, 4. Juni bis Sonntag, 9. Juni 2024** ist der Münchner-StiftungsFrühling (MSF) wieder Treffpunkt der Münchner Stiftungsszene, der Zivilgesellschaft sowie allen interessierten Bürger:innen.

DIE IDEE

Die Zielsetzung des MünchnerStiftungsFrühlings besteht darin, die bedeutende Arbeit von Stiftungen, die oft im Hintergrund unseres Alltags stattfindet, einer breiten Öffentlichkeit zugänglich zu machen und in den Fokus zu rücken. Über 90 Stiftungen und Partner haben sich in den letzten Jahren beteiligt und ein buntes Programm aus Vorträgen, Führungen, Kulturprogrammen, Diskussionen, Workshops und Fachveranstaltungen geboten und deutlich gemacht, dass sie eine wichtige Säule der Gesellschaft sind.

Die Veranstaltungen der vergangenen Jahre haben auch gezeigt, wie wichtig der stetige Austausch sowohl untereinander als auch mit anderen Akteur:innen der Zivilgesellschaft, den Partnern und der Öffentlichkeit ist. An dieser Stelle setzt das Konzept des MSF an und vereint beide Komponenten: Einen fachlichen Eröffnungstag sowie fünf weitere Tage mit einem dezentralen Programm für alle Interessierten.

DAS KONZEPT

Der MSF 2024 beginnt am 4. Juni mit einem fachlichen Teil: Er soll nicht nur als Plattform für die Stiftungsfamilie, sondern darüber hinaus auch für Vereine und Verbände dienen und zum Netzwerken und als Ideenschmiede genutzt werden.

Ein Austausch sowie neue Perspektiven und Zusammenarbeit sind nur möglich, indem man auf Augenhöhe miteinander ins Gespräch kommt. Der MSF startet daher mit einem Angebot für Mitarbeiter:innen von Stiftungen, deren Partner sowie Vereine, Verbände und zivilgesellschaftliche Organisationen.

In den darauffolgenden Tagen, Mittwoch, 5. Juni bis Sonntag, 9. Juni, bieten rund 50 Institutionen ein vielfältiges Programm, bei dem alle Interessierten herzlich willkommen sind, einen Einblick in die große Bandbreite des Münchner Engagements zu bekommen: zuschauen, zuhören, sich informieren oder sich vielleicht auch einbringen – alles ist möglich!

PROGRAMM

Auf den folgenden Seiten finden Sie die einzelnen dezentralen Programmangebote der teilnehmenden Stiftungen, Partner, Vereine und Verbände, gegliedert nach Tagen und Uhrzeit. Sollte eine Anmeldung nötig oder die Teilnehmerzahl begrenzt sein, so ist dies vermerkt. Falls nicht, können Sie einfach hingehen. Fast alle Angebote sind kostenfrei. Im Teilnehmerverzeichnis am Ende des Programmhefts finden Sie alle Adress- und Kontaktdaten der jeweiligen Institutionen.

Aktuelle Programmänderungen, weiterführende Informationen und Links finden Sie unter www.muenchnerstiftungsfruehling.de



ERÖFFNUNGSTAG	Dienstag	4. Juni 2024	8
----------------------	----------	---------------------	---

DEZENTRALES PROGRAMM

Mittwoch	5. Juni 2024	10
Donnerstag	6. Juni 2024	20
Freitag	7. Juni 2024	31
Samstag	8. Juni 2024	38
Sonntag	9. Juni 2024	42

TEILNEHMERVERZEICHNISSE

Stiftungsverzeichnis	45
Vereinsverzeichnis	61
Partnerverzeichnis	67

Eröffnungstag des MünchnerStiftungsFrühlings 2024

Fachtag zum Zuhören, Informieren, Mitgestalten und Netzwerken für Stiftungen, Partner, Verbände, Vereine und Akteur:innen der Zivilgesellschaft

Dienstag, 4. Juni 2024

freundlich unterstützt durch die



Giesecke+Devrient
Stiftung

„Wo stehen wir in München? Was braucht es in München? Und wie können Stiftungen in Zusammenarbeit mit anderen Akteur:innen aktiv werden?“

Diese grundlegenden Überlegungen stehen im Mittelpunkt des Eröffnungstags am 4. Juni. Gemeinsam sollen innovative Initiativen und Perspektiven von und für verschiedene Beteiligte entstehen. In diesem Jahr steht der Eröffnungstag aufgrund aktueller Entwicklungen unter dem einführenden Thema *Demokratie*. Daneben werden die genannten Leitfragen in den Themenbereichen *Junges/Bürgerliches Engagement*, *Klimaschutz/Nachhaltigkeit*, *Inklusion*, *Mentale Gesundheit* und *Stiftungspraxis* behandelt. Diese Themen durchziehen die angebotenen Formate wie Workshops, Vorträge und Diskussionen. An den Expertentischen werden die oben genannten Themen diskutiert, es werden Fragen gestellt und Ideen für die eigene Arbeit gesammelt. Erfahrene und renommierte Expert:innen aus den jeweiligen Fachbereichen betreuen die Tische, darunter Vertreter:innen verschiedener Stiftungen und Organisationen.

Neben den inhaltlichen Aspekten bietet der Tag natürlich auch genügend Gelegenheit zum Austausch, Networking und der gemeinsamen Entwicklung neuer Ideen. Ob beim gemeinsamen Mittagessen, Speed-Networking oder beim Ausklang des Abends – die Veranstaltung schafft Raum für vielfältige Begegnungen. Ziel des Fachtags ist es, eine Begegnungsebene zu schaffen, die teilnehmende Akteur:innen zusammenführt, vernetzt und sie zur zukünftigen Zusammenarbeit inspiriert. Eine Anmeldung zum Eröffnungstag ist unter www.muenchnerstiftungsfruehling.de möglich.

Achtung: Die Teilnehmerzahl vor Ort ist begrenzt.

Wann? 12.30 bis ca. 19 Uhr, Einlass ab 12 Uhr

Wo? Veranstaltungshalle Giesecke+Devrient GmbH
(Prinzregentenstraße 161, 81677 München)


Da Parkmöglichkeiten nur begrenzt in den umliegenden Straßen vorhanden sind, empfehlen wir Ihnen mit den öffentlichen Verkehrsmitteln (Tram 19 Vogelweideplatz, U4 Böhmerwaldplatz, S1/2/6/8 Leuchtenberg-ring) anzureisen.

Dezentrales Programm

Mi. 5. bis So. 9. Juni 2024

Friedhofsfahrdienst



Anmeldung und Informationen unter T: 089 51 56 78 87
Die Gäste können unter der angegebenen Nummer einen Fahrtermin vereinbaren (meist noch für denselben Tag). 

Wort und Tat – Stiftung des Evang.-Luth. Dekanatsbezirks München

FAHRDIENST 8 – 16 Uhr

Ein kostenloser Begleitedienst, besonders für ältere Münchnerinnen und Münchner: Die ausgebildeten ehrenamtlichen Begleiter holen die Auftraggeber ab, fahren sie aufs Friedhofsgelände bis ans gewünschte Grab und bringen sie sicher wieder nach Hause. Der Friedhofsfahrdienst ist ein Service der Evangelischen Altenheimseelsorge. Er kooperiert mit acht Alten- und Pflegeeinrichtungen und hat Kontakt zu Kirchengemeinden sowie Alten- und Servicezentren. Das kostenlose Angebot gilt für alle, unabhängig von Religion oder Einkommen.

Ihre Zustiftung für Menschen mit Behinderung weltweit



Anm. bis 31.5. unter T: 089 54 76 06-32 oder t.schiffelmann@hi.org
Veranstaltungsort:
Handicap International e.V.
Lindwurmstr. 101, 80337 München 

Handicap International Stiftung

INFORMATIONSVORANSTALTUNG 9 – 11 Uhr

Mit einer Zustiftung in die Handicap International Stiftung können Sie – gemeinsam mit vielen anderen Zustifter:innen – einen langfristigen Kapitalstock aufbauen. Darüber hinaus können Sie eine Zuwendung in das aufbrauchbare Vermögen tätigen. Die Stiftungsvorstände Dr. Inez Kipfer-Didavi, Thomas Peters und Thomas Schiffelmann gehen an diesem Vormittag zudem insbesondere auf die Förderung konkreter Hilfsprojekte für Menschen mit Behinderung weltweit ein.

Gemeinsam Großes erleben – Die App für Handicapped!



Terminvereinbarung unter info@daremanus.de, Dauer: ½ Stunde
Digitalveranstaltung

Stiftung DAREMANUS

INFORMATIONSVORANSTALTUNG 9 – 16 Uhr

Die DAREMANUS-App ist eine App für Menschen mit Handicap, Betreuer und Gruppen sowie Vereine und Organisationen. Gemeinsam können Unternehmungen – sogenannte „Events“ – oder auch Gruppen organisiert werden. Aktuelle Themen und Angebote können unter „Forum“ veröffentlicht und auch diskutiert werden. DAREMANUS führt in die Handhabung der Internetplattform ein und lädt zum selbst Austesten ein. Einen ersten Einblick erhalten Sie auf www.daremanus.de. 

Resilienz-Einführungsworkshop



Anm. bis 29.5. unter info@gesellschaft-macht-schule.de, begrenzte Teilnehmerzahl
Veranstaltungsort: Stiftung Gesellschaft macht Schule gGmbH, Adamstr. 1, 80636 München

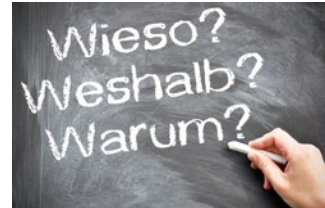
Stiftung Gesellschaft macht Schule gGmbH


WORKSHOP 10 – 12 Uhr und 16 – 18 Uhr

Gestärkt aus schwierigen Situationen – Workshop mit Natalie Ludwig-Stöhr, GMS Projektleiterin und erfahrene Resilienztrainerin
Inhalt:

- Resilienz – Was ist das eigentlich?
- Erläuterung unterschiedlicher Resilienzfaktoren
- Übungen zur Aktivierung ausgewählter Resilienzfaktoren als Ressourcen zur Förderung der psychischen Gesundheit und Widerstandskraft
- Methoden und Übungen zur Selbstregulation und zum Stressabbau

Von der Stiftung zur Stiftungspersönlichkeit



Veranstaltungsort:
Louisoder & Pfefferkorn Stiftung
Müllerstraße 27
80469 München 

Louisoder & Pfefferkorn Stiftung

VORTRAG UND DISKUSSION 11 Uhr

Eine Corporate Identity (CI) ist nicht nur für Konzerne, sondern auch für Stiftungen von zentraler Bedeutung. Wie eine CI entwickelt und umgesetzt wird, zeigt die Louisoder & Pfefferkorn Stiftung gemeinsam mit ihrem Kommunikationspartner Prospero GmbH. Vorgestellt wird der Entwicklungsprozess als Ganzes sowie einzelne Arbeitsschritte anhand von Präsentationen. Freuen Sie sich auf eine anregende Diskussion.

Für Menschen mit Behinderung – weltweit

Mit Ihrem Testament Zukunft schenken

Mehr Informationen unter:

www.handicap-international.de

Telefon: 089 547606-24



Die Ausstellung: „Kicker, Kämpfer, Legenden“ Juden im deutschen Fußball



Veranstaltungsort:
Versöhnungskirche
Römerstraße 87
85221 Dachau

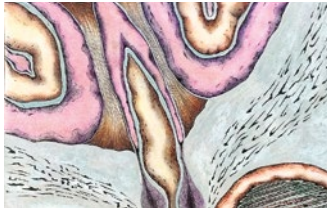
Stiftung Evang. Versöhnungskirche
in der KZ-Gedenkstätte Dachau

AUSSTELLUNG 11 - 15 Uhr

Jüdische Fußballer, Trainer, Journalisten und Funktionäre haben den Fußball in Deutschland populär gemacht. Sie waren Pioniere des deutschen Fußballs. Sie wurden umjubelt, verehrt und respektiert, galten als Vorbilder im Sinne des sportlichen Gedankens des Fairplays. Die Ausstellung will dieses Kapitel deutscher Fußballgeschichte wieder in Erinnerung rufen, setzt sich aber auch im Schlussteil mit den heutigen Entwicklungen im Fußball auseinander.



PASSAGEN



Veranstaltungsort: Atelier de Valérie
(Container Collective im Werksviertel München)
Atelierstraße 4, 81671 München
Am Wochenende ist die Ausstellung
durch das Schaufenster einsehbar.

Curt Wills-Stiftung

AUSSTELLUNG 11 – 18 Uhr

Die Ausstellung PASSAGEN der Künstlerin Tamy Plank ist Teil der Ausstellungsreihe TRANSFORMATIONEN der Curt Wills-Stiftung, die den Wert künstlerischer Arbeit in den Mittelpunkt rückt: „Willkommen zu einer Erkundung des Unbekannten, einem Eintauchen in das Meer des Unterbewusstseins. Ich fühle mich wie ein Ozean, verschmelzend mit horizontaler Weite. Es gibt so viel Wasser, Bewegung und Stille. Triff mich unten an der Treppe. Wirf einen Blick nach innen.“ Zu sehen sind Malereien und eine Installation.



Austausch und Kennenlernen



Veranstaltungsort:
Klinikum Großhadern (Eingangshalle)
Marchioninstraße 15
81377 München

Stiftung DAS NEUE HAUNER
des LMU Klinikums München

MEET & GREET 11.15 Uhr

Lernen Sie gemeinnützige Vereine am LMU Klinikum München kennen. Im Eingangsbereich des LMU Klinikums erwarten Sie Informationsstände, Waffeln & Co. Im neuen Fundraising-Shop des LMU-Klinikums können kleine Mitbringsel, das Maskottchen Dr. Pingi und die Festschrift „50 Jahre LMU Medizin – Exzellenz seit 1472“ erworben werden.
#Herzlichen Glückwunsch zu 50 Jahren Campus Großhadern!



10, 25, 60 Lenze und heute – Werkschau der MALFREU(N)DE



Veranstaltungsort:
Die Mitterfelder gGmbH
Foyer und Räume im EG
Mitterfeldstraße 20
80689 München

Die Mitterfelder gGmbH

WERKSCHAU 14 – 19 Uhr

Die Künstlergruppe im Quartier Mitterfeldstr. – lebenslustige und kunstinteressierte ältere Menschen – präsentiert Selbstporträts als Zeichnungen, mit Wasser- oder Acrylfarbe. Wie sieht man sich im Rückblick und wie heute? Die Werkschau führt zu individuellen, manchmal auch zeitlosen Eindrücken über das Menschsein. MALFREU(N)DE ist ein niederschwelliges und anspruchsvolles Mitmachangebot für ältere Menschen.



Die Not wenden – eine Münchner Stiftungsgeschichte!



Veranstaltungsort:
Mitterfelder Hauskapelle
& Platz der FlötenspielerIn
Mitterfeldstraße 20 bzw. 8-12
80689 München

Stiftung Katholisches Familien- und
Altenpflegewerk

AUSSTELLUNG 14 – 19 Uhr

Mitten im Wiederaufbau in den 50er Jahren finden sich drei Frauen, entwickeln die Pflegeausbildung, veranstalten „Bräuterkurse“ und legen den Grundstein für ein bis heute wirkendes Sozialunternehmen. Eine Zeitreise durch die Münchner Familien- und Altenpflegegeschichte – die aktuell erschienene Chronik zur Entwicklung der Stiftung Kath. Familien- und Altenpflegewerk wird von einer Ausstellung am Unternehmenssitz begleitet.



Schneesport Symposium 2024 mit Stifter Sven Hannawald



Anmeldung bis 31.5. unter
info@schneesport-stiftung.de
Veranstaltungsort:
Forum im Haus des Stiftens
Landshuter Allee 11, 80637 München

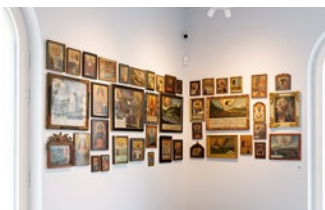
Schneesport Stiftung

SYMPOSIUM 15 – 19 Uhr

Der Planet Erde und die Gesellschaft verändern sich: Vermögen konzentrieren sich auf immer weniger Menschen, die Schere zwischen Arm und Reich wird immer größer und soziale Unruhen nehmen zu. Daher befasst sich das Schneesport Symposium mit dem Thema „Schneesport und Gemeinwohl“. Nach einer Einführung durch den Transformations-Manager Gerald Morgner diskutiert Stifter Sven Hannawald in einer Fish Bowl unter Moderation von Tobias Karow und Sabine Kamrath mit Vertretern von Förderstiftungen.



Die Kunst des Stiftens



Stiftungszentrum der Erzdiözese
München und Freising

FACHVORTRAG UND FÜHRUNG 15.30 Uhr

Religion und persönlicher Glaube waren Hauptmotivation für viele historische Stifterinnen und Stifter. Zahlreiche Artefakte im Diözesanmuseum Freising legen lebendiges Zeugnis davon ab. Neben einem kurzen Fachvortrag für Berater:innen aus Recht, Steuer und Finanzen können sich die Gäste auf eine Kuratorenführung im Museum freuen. Im Anschluss lädt das Stiftungszentrum zu anregenden Gesprächen bei einem kleinen Imbiss im Restaurant des Diözesanmuseums ein.

Anmeldung bis 24.5. unter
stiftungszentrum@eomuc.de

Veranstaltungsort:

Diözesanmuseum Freising
Domberg 21, 85354 Freising



ECHT JETZT?!

Deutschlands erste »Gen Z« MUSICAL-TALKSHOW



Sarré Musikprojekte gemeinnützige GmbH /
Castringius Kinder & Jugend Stiftung

BÜHNENSHOW 16 Uhr

Gemeinsam mit den Künstler:innen der Sarré Akademie entwickelte Opernregisseurin Julia Riegel eine mitreißende MUSICAL-TALKSHOW, in der aktuelle Themen behandelt werden, die für junge Menschen heute besonders herausfordernd sind. Mit dem Stück sprechen die Akademisten kreativ ihre Generation an und zeigen, dass Kunst und Kultur starke Ausdrucksmittel sind, um selbstwirksam und öffentlich tätig zu werden. Weitere Vorstellungen (Alte Kongresshalle München): Sa, 8. Juni: 17 Uhr (Premiere) / So, 9. Juni: 11 u. 16 Uhr

Veranstaltungsort:

(Alter) Gasteig
Orchesterprobensaal
Rosenheimer Straße 5
81667 München



Wie kann Philanthropie von Unternehmen zum gesellschaftlichen Wandel beitragen?



BMW Foundation Herbert Quandt

PODIUMSDISKUSSION 16 – 18 Uhr

Corporate philanthropy – als Teil eines umfassenden gesellschaftlichen Engagements von Unternehmen – kann eine entscheidende Rolle bei einem gerechten und fairen Wandel spielen. Wie kann dies möglichst effektiv geschehen? Wie kann Philanthropie ihren Zugang zu Unternehmensinfrastruktur, Wissen und nicht-finanziellen Ressourcen nutzen, um den gesellschaftlichen Wandel zum Wohle aller zu beschleunigen? Diese Fragen werden im Mittelpunkt einer spannenden Podiumsdiskussion stehen, an der prominente philanthropische Organisationen teilnehmen werden.

Anm. mit Angaben zur Person, Organisation, Position und Betreff MSF unter
msf.kontakt@bmw-foundation.org

Veranstaltungsort: BMW Foundation Herbert Quandt, Praterinsel 3, 80538 München



Einblick in den Bevölkerungsschutz



Johanniter-Unfall-Hilfe e.V.
Regionalverband München

INFORMATIONSVORANSTALTUNG 16 – 18 Uhr

Helfen in Notlagen – der Bevölkerungsschutz der Johanniter stellt spezialisierte Retterinnen und Retter und deren außergewöhnliche Einsätze vor. Unter anderem mit Ehrenamtlichen des Katastrophenschutzes, der Rettungshundestaffel und der Schnelleinsatzgruppe F.L.I.G.H.T (Drohnen).

Anmeldung unter
jutta.wodopia@johanniter.de

Veranstaltungsort:

Johanniter-Unfall-Hilfe e.V., Lehrsaaal
Schäftlarnstraße 9, 81371 München

Das Multitool in der Münchner Stadtgesellschaft



Haus der Eigenarbeit – HEi München

WERKSTATTFÜHRUNG 16 und 19 Uhr

Das Haus der Eigenarbeit bietet seit über 30 Jahren einen Ort, der die Tradition des Handwerks aufrechterhält und durch die Schätze des handwerklichen Wissens die Gesellschaft bereichert und die kulturelle Identität stärkt. Das Handwerk als Kulturgut ist eine lebendige Erinnerung an die Geschichte, eine Quelle der Inspiration für die Zukunft und ein wesentlicher Teil der kulturellen Identität. Die Bewahrung und Förderung dessen sind Aufgaben, die das HEi mit Leidenschaft und Hingabe verfolgt. In einer Führung lernen die Gäste die Werkstätten und Veranstaltungsräume kennen.

Veranstaltungsort:

Haus der Eigenarbeit – HEi München
Wörthstraße 42 Rgb.
81667 München



Beratungs-Werkstatt / Expert:innensprechstunde für Vereine, Stiftungen und andere NPO-Einrichtungen



IBPro e.V. / SoNET e.V.

BERATUNG UND NETWORKING 16 – 19 Uhr

IBPro und SoNET bieten in der Zeit von 16 – 17 Uhr für Non-/Socialprofit-Organisationen eine kostenfreie und individuelle Beratungssprechstunde zu folgenden Themen an: Stiftungs-/ Vereinsmanagement, Wirkungsmanagement, Rechts-/Steuerberatung, Fundraising, Online-marketing und Erasmus/EU-Förderung. Ab 17 Uhr treffen sich alle zum Informations- und Erfahrungsaustausch, zur Vernetzung und zum Get-together am Buffet.

Anmeldung bis 31.5. unter
www.ibpro.de/aktuelles

Veranstaltungsort:

IBPro e.V., Lindwurmstraße 129 a
80337 München

Zeitung lesen – wo & wann ich möchte!



Das ePaper haben Sie überall flexibel dabei!

Jetzt 14 Tage kostenlos & unverbindlich testen:

merkur.de/probe

Jetzt testen:



Einladung zur Königin der Instrumente



Veranstaltungsort:
St. Markus Kirche
Hauptpforte
Gabelsbergerstraße 6
80333 München



Bayern-evangelisch-Stiftung

FÜHRUNG, AUSTAUSCH, KONZERT, ANDACHT
17 Uhr

Die ehrwürdige Steinmeyer-Orgel in St. Markus öffnet sich und zeigt ihre Geheimnisse. Mit Kirchenmusikdirektor Michael Roth bekommen die Gäste tiefe Einblicke in dieses faszinierende Instrument und erleben seine klangliche Vielfalt. Der Stifter der Münchner Orgelstiftung erzählt, warum sein Engagement diesem Instrument gilt und wie Stiften geht. Bei der anschließenden Andacht mit Kirchenrätin Davidson und Stadtdekan Dr. Liess erklingt die Orgel zum Lobe Gottes.

Kiebitzer erwünscht!



Veranstaltungsort:
Hans-Mielich-Platz
81543 München



Bürgerinitiative Mehr Platz zum Leben

SCHACHSPIELEN 17 – 20 Uhr

Die Bürgerinitiative Mehr Platz zum Leben lädt zum Freiluft-Schach am Hans-Mielich-Platz ein. Der FC Bayern Schachclub spendete dem Viertel 2011 das Freiluftschachspiel. Seit 1996 setzt sich Mehr Platz zum Leben für das Viertel ein und belebt mit vielen Aktionen, wie z.B. gemeinsames Christbaumschmücken, den Platz. Aus den mobilen Christbaumständen entstand das Kunstforum HMP – temporäre Kunst im öffentlichen Raum.

Gesunde Kinderaugen in Afrika: 1, 2, 3 I can see!



Anmeldung unter T: 089 2 44 11 75 60
oder info@light-for-the-world.de

Veranstaltungsort:
LIGHT FOR THE WORLD, Ridlerstr. 31a
(Innenhof), 80339 München



LIGHT FOR THE WORLD

INFORMATIONSVANSTALTUNG 17.30 Uhr

Lernen Sie LIGHT FOR THE WORLD kennen und erfahren Sie, wie Sie Kindern südlich der Sahara Zukunft schenken. Die gemeinnützige Organisation informiert über den Kampf gegen Augenprobleme und die Folgen der mangelhaften medizinischen Versorgung für Kinder in Äthiopien, Burkina Faso, Mosambik und Uganda. Das 10-Jahres-Programm „1, 2, 3 I can see!“ baut eine hochwertige augenmedizinische Infrastruktur auf. Kein Kind soll mehr erblinden oder eine Sehbehinderung haben, wenn es vermeidbar ist!

Infoabend zum Ehrenamt bei Über den Tellerrand kochen München e.V.



Über den Tellerrand kochen München e.V.

INFORMATIONSVORANSTALTUNG 18 Uhr

Für Interessierte an einem Ehrenamt bei „Über den Tellerrand kochen München“ wird ein Infoabend angeboten. An diesem Termin gibt es alle Infos über den Verein, die Aktivitäten und das Ehrenamt. Neben Austausch mit bereits aktiven Ehrenamtlichen, kann man sich über die verschiedenen Engagementmöglichkeiten informieren und die persönlichen Möglichkeiten für das eigene Ehrenamt besprechen.

Veranstaltungsort:

Über den Tellerrand kochen
München e.V.
Guldeinstraße 29
80339 München

Europa 2030: Aufbruch in eine neue Epoche



Hanns-Seidel-Stiftung

SEMINAR 18 – 20 Uhr



Digitalisierung und Klimaneutralität bestimmen die Wettbewerbsfähigkeit Deutschlands und der EU. Ohne Digitalisierung keine Klimaneutralität. Europa 2030 – das ist der Aufbruch in eine neue Zero-Emission-Epoche. Digitalisierung, KI und Satelliten spielen eine entscheidende Rolle. Clean-Energy entwickelt bis 2050 eine Marktchance von jährlich über 1 Bio \$. Jetzt werden die Weichen gestellt für eine emissionsfreie Zukunft. Deutschland und die EU müssen Vorreiter einer neuen Epoche sein. Referent: Michael Möhnle

Anmeldung unter
www.hss.de/europa-2030
Link wird nach Anmeldung zugeschickt
Digitalveranstaltung

Das Amerikahaus stellt sich vor



Stiftung Bayerisches Amerikahaus

VORSTELLUNG 19 Uhr

Einst Einrichtung der amerikanischen Militärbehörde, heute in bayerischer Hand und die größte Institution in Deutschland, die sich der Pflege der transatlantischen Beziehungen widmet – das ist das Amerikahaus München. Geschäftsführerin Dr. Meike Zwingerberger präsentiert die geschichtliche Entwicklung der Kulturinstitution, die Aufgaben der Stiftung, das vielfältige Veranstaltungsprogramm für Jung und Alt sowie Zukunftspläne und führt durch das denkmalgeschützte Gebäude.

Veranstaltungsort:

Amerikahaus
Karolinenplatz 3
80333 München



BRUDER NOTILIUS – eine musikalische Erzählung von Susanne Bensinger



APROPOS et cetera e.V.

ERZÄHLUNG 19 Uhr

In der musikalisch untermalten Erzählung greift ein schlitzohriger Benediktinermönch zu ungewöhnlichen Methoden, um Geld für seine geliebte Orgel aufzutreiben – mit einem unerwarteten Ende. „Schreiben ist für mich eine Ressourcenquelle und Therapie. Damit ziehe ich mich immer wieder am eigenen Schopf aus dem Sumpf.“ (Susanne Bensinger). APROPOS et cetera ist ein inklusives Musik- und Tanztheaterprojekt für Menschen mit und ohne psychische Beeinträchtigungen.

Anmeldung unter info@apropos-etc.de

Veranstaltungsort:

Klinik für Psychiatrie und Psychotherapie
Alois Alzheimer Saal
Nußbaumstraße 7, 80336 München



Mikrofinanz in Entwicklungsländern – Chancen auf ein selbstbestimmtes Leben



BIB Fair Banking Stiftung

INFORMATIONSVORANSTALTUNG 19 Uhr

Geld zu investieren, dafür einen Ertrag zu erwarten und zugleich armen Menschen zu Helfen – geht das? Schwer vorzustellen, wenn weiterhin weltweit 1,4 Milliarden Erwachsene vom formellen Finanzsektor ausgeschlossen bleiben. Mikrofinanz ermöglicht Kleinunternehmer:innen einen Zugang zu Finanzdienstleistungen, um sich eine Existenz aufzubauen und die Lebensumstände nachhaltig zu verbessern, nach dem Prinzip Hilfe zur Selbsthilfe. Eine Infoveranstaltung mit Referent Markus Christ klärt über das Geschäftsmodell mit ethischem Anspruch auf. Getränke und Verköstigung inklusive.

Veranstaltungsort:

Pfarrsaal St. Ursula
Kaiserplatz 13
80803 München-Schwabing

Müll. Eine schmutzige Geschichte der Menschheit – Lesung und Gespräch mit Roman Köster



Kolibri – Interkulturelle Stiftung

BENEFIZVERANSTALTUNG 19.30 Uhr

Das Buch thematisiert „wie eng Müll mit der Art und Weise verbunden ist, wie wir unseren täglichen Lebensvollzug organisieren, Nahrung beschaffen, wohnen, uns kleiden, bewegen und unterhalten.“ (Roman Köster) Es geht bei solchen Debatten nicht nur um Verschwendung, sondern auch um Entwertung. Bezeichnen wir eine Sache als Müll, stellen wir ihre Nutz- und Wertlosigkeit fest. Moderation: Gabriele Graswald-Vidovic
Für die ersten zehn Besucher:innen ist der Eintritt nach Vorlage dieses Programmhefts kostenlos.

Eintritt 15€ / ermäßigt 12€

Kartenreserv.: ticket@kolibri-stiftung.de
Abholung u. Zahlung an der Abendkasse

Veranstaltungsort: Seidvilla

Nikolaiplatz 1 b, 80802 München



Friedhofsfahrdienst




Wort und Tat – Stiftung des Evang.-Luth. Dekanatsbezirks München

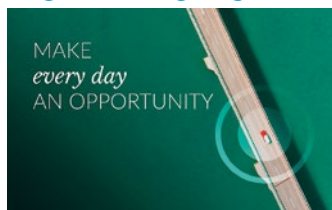
FAHRDIENST 8 – 16 Uhr

Ein kostenloser Begleitservice, besonders für ältere Münchnerinnen und Münchner: Die ausgebildeten ehrenamtlichen Begleiter holen die Auftraggeber ab, fahren sie aufs Friedhofsgelände bis ans gewünschte Grab und bringen sie sicher wieder nach Hause. Der Friedhofsfahrdienst ist ein Service der Evangelischen Altenheimseelsorge. Er kooperiert mit acht Alten- und Pflegeeinrichtungen und hat Kontakt zu Kirchengemeinden sowie Alten- und Servicezentren. Das kostenlose Angebot gilt für alle, unabhängig von Religion oder Einkommen.

Anmeldung und Informationen unter T: 089 51 56 78 87

Die Gäste können unter der angegebenen Nummer einen Fahrtermin vereinbaren (meist noch für denselben Tag). 

Nachhaltige Vermögensanlage für gemeinnützige Organisationen




ODDO BHF SE

INFORMATIONSVORANSTALTUNG 9 – 11 Uhr

Nach einer kurzen Einführung in die Ursprünge der Privatbank werden Einblicke in die Vermögensanlagestrategie gegeben. Die bankseitigen Stiftungsspezialisten Synke Loleit, Andreas Wagner und Maximilian Markert sowie Frank Wieser, Geschäftsführer der Haus des Stiftens Invest4Good GmbH, gehen dabei insbesondere auf die ökologischen und nachhaltigen Kriterien ein. Der Stiftungsvorstand der Handicap International Stiftung stellt dann die Verbindung vom Vermögenspooling zu den eigenen Hilfsprojekten her.

Anm. bis 31.5. unter T: 089 5 51 73-205

oder unter barbara.waggershauser@oddo-bhf.com **Veranstaltungsort:** Forum im Haus des Stiftens Landshuter Allee 11, 80637 München 

Gemeinsam Großes erleben – Die App für Handicapped!



Stiftung DAREMANUS

INFORMATIONSVORANSTALTUNG 9 – 16 Uhr

Die DAREMANUS-App ist eine App für Menschen mit Handicap, Betreuer und Gruppen sowie Vereine und Organisationen. Gemeinsam können Unternehmungen – sogenannte „Events“ – oder auch Gruppen organisiert werden. Aktuelle Themen und Angebote können unter „Forum“ veröffentlicht und auch diskutiert werden. DAREMANUS führt in die Handhabung der Internetplattform ein und lädt zum selbst Aустesten ein. Einen ersten Einblick erhalten Sie auf www.daremanus.de. 


Terminvereinbarung unter info@daremanus.de, Dauer: ½ Stunde **Digitalveranstaltung**

YOUNG CARERS AKTIONSTAG



schmieder@andeinerseite-stiftung.de

Veranstaltungsort:

PresseClub München e.V. Marienplatz 22/IV, (Eingang Rindermarkt), 80331 München 

An Deiner Seite – Gerhard und Gertrud Schmieder Stiftung

AKTIONSTAG 9 – 17 Uhr

Ein bunter Tag der Vernetzungs- und Informationsplattform „Young Carer Coach“ für Kinder, Jugendliche und junge Erwachsene, die mit einem pflege- und hilfsbedürftigen Angehörigen leben. Davon gibt es in München mehr als 70.000. Mit Netzwerktreffen, PresseClub-Forum und Infomesse „Markt der Möglichkeiten“. Hier stellen ab 14 Uhr verschiedene Akteure ihre Angebote für Young Carers und ihre Familien vor. Eintritt kostenfrei! Alle Informationen unter www.youngcarercoach.de/young-carers-aktionstag.

Auf dem Weg zur eigenen Stiftung – Was ist wichtig?



Anmeldung bis 4.6. unter

stiftung@bayern-evangelisch-stiftung.de **Veranstaltungsort:** Bayern-evangelisch-Stiftung, Katharina-von-Bora-Straße 11, 80333 München 

Bayern-evangelisch-Stiftung


INFORMATIONSVORANSTALTUNG 10 – 12 Uhr

Sie überlegen, wie Sie nachhaltig Gutes tun können? Sie möchten z.B. Ihre Kirchengemeinde, eine Diakonie-Einrichtung oder andere Hilfesuchende unterstützen? Mit einer Stiftung, gerne nach Ihnen benannt, können gemeinnützige Zwecke dauerhaft gefördert werden. Stiftungsspezifisch zeigen Ihnen Wege auf, sich ohne rechtliche und finanzielle Vorkenntnisse stifterisch zu engagieren. Lernen Sie die Vorteile und die Grundlagen für die Errichtung einer kirchlichen Stiftung kennen.

Tierschutz im Alltag



Veranstaltungsort:

Animals United e.V. Rupprechtsstraße 29 / 1. Stock 80636 München 

ANIMALS UNITED e.V.

VORTRAG 10 – 13 Uhr

Tierschutz ist ein sehr großes Themenfeld – man weiß gar nicht, wo man anfangen soll. Es ist schwer vorstellbar, sich jeden Tag aktiv einzusetzen und vor allem mit großen Mühen verbunden, oder? Nicht unbedingt. Jede Entscheidung kann ein Schritt in die richtige Richtung sein. In einem Vortrag erzählen Benedikt und Larissa von ANIMALS UNITED, wie Entscheidungen bei Kleidung und Ernährung im Sinne der Tiere getroffen werden und zeigen, wie klassische Hindernisse im Alltag überwunden werden.

Die Ausstellung: „Kicker, Kämpfer, Legenden“ Juden im deutschen Fußball



Stiftung Evang. Versöhnungskirche
in der KZ-Gedenkstätte Dachau

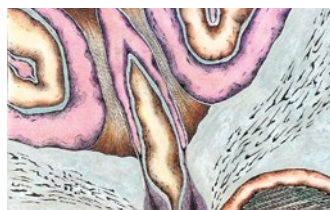
AUSSTELLUNG 11 – 15 Uhr

Jüdische Fußballer, Trainer, Journalisten und Funktionäre haben den Fußball in Deutschland populär gemacht. Sie waren Pioniere des deutschen Fußballs. Sie wurden umjubelt, verehrt und respektiert, galten als Vorbilder im Sinne des sportlichen Gedankens des Fairplays. Die Ausstellung will dieses Kapitel deutscher Fußballgeschichte wieder in Erinnerung rufen, setzt sich aber auch im Schlussteil mit den heutigen Entwicklungen im Fußball auseinander.

Veranstaltungsort:
Versöhnungskirche
Römerstraße 87
85221 Dachau



PASSAGEN



Curt Wills-Stiftung

AUSSTELLUNG 11 – 18 Uhr

Die Ausstellung PASSAGEN der Künstlerin Tamy Plank ist Teil der Ausstellungsreihe TRANSFORMATIONEN der Curt Wills-Stiftung, die den Wert künstlerischer Arbeit in den Mittelpunkt rückt: „Willkommen zu einer Erkundung des Unbekannten, einem Eintauchen in das Meer des Unterbewusstseins. Ich fühle mich wie ein Ozean, verschmelzend mit horizontaler Weite. Es gibt so viel Wasser, Bewegung und Stille. Triff mich unten an der Treppe. Wirf einen Blick nach innen.“ Zu sehen sind Malereien und eine Installation.

Veranstaltungsort: Atelier de Valérie
(Container Collective im Werkviertel München)
Atelierstraße 4, 81671 München
Am Wochenende ist die Ausstellung durch das Schaufenster einsehbar.

Von der Stiftung zur Stiftungspersönlichkeit



Louisoder & Pfefferkorn Stiftung
VORTRAG UND DISKUSSION 14 Uhr

Eine Corporate Identity (CI) ist nicht nur für Konzerne, sondern auch für Stiftungen von zentraler Bedeutung. Wie eine CI entwickelt und umgesetzt wird, zeigt die Louisoder & Pfefferkorn Stiftung gemeinsam mit ihrem Kommunikationspartner Prospero GmbH. Vorgestellt wird der Entwicklungsprozess als Ganzes sowie einzelne Arbeitsschritte anhand von Präsentationen. Freuen Sie sich auf eine anregende Diskussion.

Veranstaltungsort:
Louisoder & Pfefferkorn Stiftung
Müllerstraße 27
80469 München



Suchtprobleme überwinden: Wie suchtkranken Angehörigen geholfen werden kann.



Condrobs e.V.

INFORMATIONSVERANSTALTUNG 14 – 15.30 Uhr

Die Drogenberatung München berät jedes Jahr über 1.000 suchtgefährdete Bürger:innen sowie deren Angehörige. Nach einer Führung durch die Gründungseinrichtung von Condrobs e.V. wird über das Tabu-Thema „Abhängigkeit“ gesprochen und welche Wege es für Angehörige aus der Hilflosigkeit gibt. Die Teilnehmenden erfahren mehr zum Thema Abhängigkeit, Suchtmitteln und Suchtformen, auch wenn sie selbst bislang nicht betroffen sind. Mit der Suche nach Hilfe ist der erste Schritt gemacht.

Veranstaltungsort:
Condrobs e.V.
Drogenberatung München
Konradstraße 2
80801 München

Ein Haus mit Tradition



Stiftung Augenklinik Herzog Carl Theodor
FÜHRUNG 14 – 16 Uhr

Wer schon immer einmal einen Blick hinter die Kulissen eines Fachkrankenhauses werfen wollte, erhält während einer Führung durch die Augenklinik Herzog Carl Theodor die Möglichkeit, sich über die Abläufe und die Organisation einer derartigen Einrichtung zu informieren. Seit über 100 Jahren bietet die Augenklinik sämtliche mögliche und erprobte Operationen der Augenheilkunde an. Insgesamt 18 Belegärzte mit unterschiedlichen Therapie-Schwerpunkten sind an der Augenklinik tätig. Sie und die rund 90 Mitarbeiter der Klinik haben stets das Wohl der Patienten im Blick.

Anmeldung unter T: 089 1 26 00 50
Teilnehmer: max. 30

Veranstaltungsort:
Augenklinik Herzog Carl Theodor
Nymphenburger Str. 43, 80335 München



Neue Perspektiven für Ihr Immobilienvermögen. Wir sind Experten für:

Stiftungen:

- Immobilieninvestments
- Bestandsbewertung
- Optimierung/Restrukturierung
- An-/Verkaufsberatung
- Wertschöpfung von stillen Reserven

Erbaurechte:

- Begründung
- Bewertung
- Verlängerung
- Verkauf/Ankauf
- Teilverwertung

GF: Ariel Schlotterbek | Tel: 0176 84273342 | E-Mail: as@esib.immo | www.esib.immo

Die Not wenden – eine Münchner Stiftungsgeschichte!



Stiftung Katholisches Familien- und Altenpflegewerk

AUSSTELLUNG 14 – 19 Uhr

Mitten im Wiederaufbau in den 50er Jahren finden sich drei Frauen, entwickeln die Pflegeausbildung, veranstalten „Bräutekurse“ und legen den Grundstein für ein bis heute wirkendes Sozialunternehmen. Eine Zeitreise durch die Münchner Familien- und Altenpflegegeschichte – die aktuell erschienene Chronik zur Entwicklung der Stiftung Kath. Familien- und Altenpflegewerk wird von einer Ausstellung am Unternehmensitz begleitet.

Veranstaltungsort:

Mitterfelder Hauskapelle
& Platz der Flötenspielerin
Mitterfeldstraße 20 bzw. 8-12
80689 München



10, 25, 60 Lenze und heute – Werkschau der MALFREU(N)DE



Die Mitterfelder gGmbH

WERKSCHAU 14 – 19 Uhr

Die Künstlergruppe im Quartier Mitterfeldstr. – lebenslustige und kunstinteressierte ältere Menschen – präsentiert Selbstporträts als Zeichnungen, mit Wasser- oder Acrylfarbe. Wie sieht man sich im Rückblick und wie heute? Die Werkschau führt zu individuellen, manchmal auch zeitlosen Eindrücken über das Menschsein. MALFREU(N)DE ist ein niederschwelliges und anspruchsvolles Mitmachangebot für ältere Menschen.

Veranstaltungsort:

Die Mitterfelder gGmbH
Foyer und Räume im EG
Mitterfeldstraße 20
80689 München



Führungen durch das integrative HORIZONT-Haus Domagkpark



HORIZONT Jutta Speidel-Stiftung

HAUSFÜHRUNG 15 und 17 Uhr

Im HORIZONT-Haus Domagkpark haben 48 ehemals wohnungslose Mütter mit ihren Kindern ein dauerhaftes Zuhause gefunden. Um ihre nachhaltige Verankerung in der Gesellschaft zu unterstützen, befinden sich im Haus auch sozio-kulturelle Einrichtungen: Ein Bildungsbereich für Kinder und Erwachsene, eine Kita, eine Kulturbühne, ein Restaurant, Werkstätten sowie ein interaktiver Garten. Diese Einrichtungen stehen auch der Nachbarschaft offen, denn Teilhabe und Vernetzung sind erwünscht.

Teilnehmerzahl begrenzt. Anmeldungen unter i.fellner@horizont-js-stiftung.org

Veranstaltungsort:

HORIZONT-Haus Domagkpark
Bauhausplatz 3, 80807 München



Das Multitool in der Münchner Stadtgesellschaft



Veranstaltungsort:

Haus der Eigenarbeit – HEi München
Wörthstraße 42 Rgb.
81667 München



Haus der Eigenarbeit – HEi München

WERKSTATTFÜHRUNG 16 und 19 Uhr

Das Haus der Eigenarbeit bietet seit über 30 Jahren einen Ort, der die Tradition des Handwerks aufrechterhält und durch die Schätze des handwerklichen Wissens die Gesellschaft bereichert und die kulturelle Identität stärkt. Das Handwerk als Kulturgut ist eine lebendige Erinnerung an die Geschichte, eine Quelle der Inspiration für die Zukunft und ein wesentlicher Teil der kulturellen Identität. Die Bewahrung und Förderung dessen sind Aufgaben, die das HEi mit Leidenschaft und Hingabe verfolgt. In einer Führung lernen die Gäste die Werkstätten und Veranstaltungsräume kennen.

Führung durchs Christophorus-Haus



Anmeldung unter T: 089 13 07 87-0
oder stiftungsfruehling@chv.org

Veranstaltungsort:

Christophorus Hospizverein e.V.
Effnerstraße 93, 81925 München

Christophorus Hospizverein e.V.

HAUSFÜHRUNG 16 – 17.30 Uhr

Die Führung durch das Christophorus-Haus in München-Bogenhausen vermittelt Ihnen einen Einblick in die Arbeit des Hospizvereins, die Begleitung schwerstkranker Menschen und deren Angehöriger. So erfahren Sie mehr über das stationäre Hospiz, die ambulanten Dienste und die weiteren Unterstützungs- und Bildungsangebote. Sie sind herzlich eingeladen, Ihre Fragen zu stellen.

Empowerment für die Frau durch Beratung



Anmeldung unter T: 089 51 55 67 70
oder info@donum-vitae-bayern.de

Veranstaltungsort:

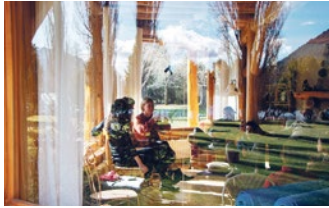
Landesstelle von DONUM VITAE
Luisenstraße 27, 80333 München

DONUM VITAE Stiftung Bayern

TAG DER OFFENEN TÜR 16 – 18 Uhr

Es gibt viele Stiftungen, aber kaum eine für Schwangere, ungeborene Kinder sowie Kleinkinder in den ersten Lebensjahren. Qualifizierte Fachkräfte der Beratungsstellen informieren Frauen, Männer und Familien über die Beratungsangebote. Die DONUM VITAE Stiftung Bayern sammelt Stiftungskapital, um die lebensfördernde Arbeit der Schwangerenberatungsstellen zu unterstützen. Wie hilft die Stiftung die Zukunft der Schwangerenberatungsstellen zu sichern? Überlegungen zur Finanzierung werden am Tag der offenen Tür in lockerer Runde ausgetauscht.

Praktische Tipps für nachhaltiges Eventmanagement



BMW Foundation Herbert Quandt
INFORMATIONSVORANSTALTUNG 16 – 18 Uhr

Die Reduzierung von Emissionen und ein umsichtiger Umgang mit Ressourcen sind notwendige Schritte, um Veranstaltungen nachhaltig zu gestalten. Die BMW Foundation Herbert Quandt hat deshalb ein Toolkit für nachhaltiges Eventmanagement erarbeitet, das eine wichtige Leitlinie auf operativer Ebene ist. In diesem Workshop wird das Toolkit vorgestellt.

Anm. mit Angaben zur Person, Organisation, Position und Betreff MSF unter msf.kontakt@bmw-foundation.org

Veranstaltungsort: BMW Foundation Herbert Quandt, Praterinsel 3, 80538 München

Klima.Gerecht.Machen – Workshop zu Klimagerechtigkeit



Münchener Rück Stiftung
WORKSHOP 16 – 18 Uhr

Ist die Klimakrise eine Ungerechtigkeitskrise? Junge Multiplikator:innen aus dem Projekt „Klima.Gerecht.Machen“ leiten einen Workshop zu Klimagerechtigkeit, der die Zusammenhänge zwischen Klimakrise, sozialer und globaler Ungerechtigkeit interaktiv aufzeigt. Sie geben Einblicke in die Herausforderungen und was man tun kann, um Nachhaltigkeit und Gerechtigkeit zu fördern. Green City e.V. und die Initiativegruppe – Interkulturelle Begegnung und Bildung e.V. führen das Projekt „Klima.Gerecht.Machen“ durch, gefördert durch die Münchener Rück Stiftung.

Anmeldung unter www.munichre-foundation.org

Veranstaltungsort: EineWeltHaus München
Schwanthalerstr. 80, 80336 München

Mittendrin statt nebenan



Caritas München Nord
TAG DER OFFENEN TÜR 16 – 19 Uhr

Der einfachste Weg, wie Sie die Angebote der Caritas München Nord kennenlernen: Kommen Sie vorbei! Mixen Sie mit dem Radmixer einen Smoothie aus geretteten Lebensmitteln. Erleben Sie, wie die Radwerkstatt arbeitet und der Kulturtreff für Kinder und Jugendliche Jump in einen „Talente-Baum“ mit Kindern upcycelt. Versetzen Sie sich mit dem Demenzparcours in die veränderte Lebenswelt von älteren, demenzten Menschen. Weitere Aktivitäten warten auf Sie.

Veranstaltungsort: Caritas München Nord
Hildegard-von-Bingen-Anger 1-3
80937 München

Gemeinsam Gutes tun: Was machen Stiftungen und wie kann ich mitwirken?



Deutsches Stiftungszentrum (DSZ) / TRIBUTE TO BAMBI Stiftung
INFORMATIONSVORANSTALTUNG 17 – 18.30 Uhr

Die Münchner Stiftungslandschaft ist sehr vielfältig und bereichert das Leben in der Stadt. Aber was machen Stiftungen in München eigentlich genau, wie „funktionieren“ sie, und wie kann man sich einbringen und ihre Arbeit unterstützen? Die TRIBUTE TO BAMBI Stiftung und das Deutsche Stiftungszentrum (DSZ) im Stifterverband, vertreten durch Patricia Riekel und Dr. Markus Heuel, möchten diese Fragen anhand von konkreten Beispielen beantworten und Möglichkeiten der Mitwirkung vorstellen.

Anmeldung unter msf@stiferverband.de

Veranstaltungsort: Showroom Hubert Burda Media
Arabellastraße 23, 81925 München



DIE STIFTUNGSEXPERTEN

Mehr als 60 Jahre Erfahrung – von der Gründungsberatung bis zum Management bestehender Stiftungen.

Möchten Sie weitere Informationen?

www.deutsches-stiftungszentrum.de dsz-info@stiferverband.de
Essen . Berlin . Hamburg . München . Stuttgart

Einladung zum Freiluft-Schach am Halt 58



Bürgerinitiative Mehr Platz zum Leben
SCHACHSPIEL 17 – 20 Uhr

Von dem Preisgeld der Stiftung „Dahoam im Viertel“ hat die Bürgerinitiative das Schachspiel erstanden und freut sich über viele Mitspieler:innen. Das XXL Outdoor Schachspiel ist mit einer Verlängerung auf 94 cm auch für nicht so gelenkige Spieler:innen geeignet. Die Bürgerinitiative Mehr Platz zum Leben setzt sich seit 2014 für die ehemalige Bushaltestelle 58 ein und hat dort einen kreativen Treffpunkt geschaffen.

Veranstaltungsort:

Ehemalige Bushaltestelle 58
U-1 & U-2 Kolombusplatz, Ausgang
Plattnerstraße, 81543 München

Mental Fit – Unser schulbasiertes Programm YAM für Jugendliche



MHI Mental Health Initiative gGmbH
INFORMATIONSVANSTALTUNG 18 – 19 Uhr

Youth Aware of Mental Health (YAM) ist ein schulbasiertes Programm für Jugendliche im Alter von 13 bis 17 Jahren, in dem aktiv über Mentale Gesundheit gelernt und diskutiert wird. YAM wurde in einer Studie evaluiert, die zeigt, dass es die Zahl der neuen Suizidversuche und schweren Suizidgedanken um ca. 50 % und Neuerkrankungen an Depression bei Teilnehmer:innen um ca. 30 % reduziert. Die Initiative stellt das Programm vor, gibt Einblick in ihre Arbeit und freut sich auf Diskussionen.

Microsoft Teams-Besprechung
Besprechungs-ID: 391 527 109 978
Passcode: i5YcjX
Digitalveranstaltung

gutes-wissen.org



Das Portal für die Gute Sache



Service und Know-how für alle, die die Welt besser machen wollen:

- Wissen • Job-Portal • NPO-Campus
- Buch-Shop • Fachmagazin • Rat und Tat

www.gutes-wissen.org

Mit der Kompetenz vom
FUNDRAISING
magazin



Move it – for more inclusion!



Anm. unter T: 08151 91 69 49 18 oder
lisanne.moede@fortschritt-bayern.de
Veranstaltungsort:
Community Kitchen München
Fritz-Schäffer-Straße 9, 81737 München

FortSchritt Stiftung

BENEFIKONZERT 18 – 22 Uhr

Gemeinsam feiern, fördern und sich vernetzen können die Gäste auf diesem inklusiven Benefizkonzert! Die FortSchritt Stiftung hat die Vision einer gerechteren Gesellschaft durch mehr Inklusion auf allen Ebenen und in allen Lebensbereichen. Feiern Sie bei ausgelassener Livemusik (Rock, Pop) und informieren Sie sich über die Aktivitäten der FortSchritt Stiftung und dem Projekt „Von Gugel Haus“. Denn für die Umsetzung des „Von Gugel Haus“ werden noch Unterstützer, Förderer und Begeisterte gebraucht!

„Künstliche Intelligenz“ und „homo digitalis“



Anm. unter info@stiftungpalladion.org
Veranstaltungsort:
Instituto Thervantes München
Alfons-Goppel-Straße 7
80539 München

Stiftung PALLADION

DISKUSSION 18.30 – 20.30 Uhr

Der Einsatz Künstlicher Intelligenz („KI“) hat mittlerweile viele Lebensbereiche erfasst. Der Philosoph Theofanis Tasis wird diverse Problematiken für den Menschen und die Gesellschaft aufzeigen. Die anschließende Diskussionsrunde mit Prof. Dr. Kaspar, Dipl. Theol. Vlantis und Prof. Ntousi reißt die Thematik in Wissenschaft und Kirche an. Der Club Griechischer Akademiker unterstützt die Veranstaltung; diese wird in griechischer und deutscher Sprache angeboten.

Digital Window



Die Veranstaltung findet im Freien statt (bei jedem Wetter)

Veranstaltungsort:
Digital Art Space
Amalienstraße 14, 80333 München

Curt Wills-Stiftung

AUSSTELLUNG 21 – 22 Uhr

Digital Window zeigt digitale Malerei im Fenster des Digital Art Space. Mittels Projektion entstehen die Werke direkt im Fenster der Galerie und damit auch an der Schwelle zum öffentlichen Raum. Den Künstler:innen wird eine Plattform gegeben, die es ermöglicht, den Stadtraum unabhängig vom Aufenthaltsort live mit einer Arbeit zu bespielen. Passant:innen werden zu Ausstellungsbesucher:innen, die bei der Entstehung dabei sind. Über einen Live-Broadcast kann der Prozess weltweit verfolgt werden.


089 Kult

089Kult ist der neue Radiosender für München und die Region auf  und online auf 089Kult.de

Neben den größten Kult Hits von den 80ern bis heute widmet sich der Sender vor allem dem Thema Kultur in München und der Region. Neben vielen Event Tipps & Kultur News unterstützen wir auch soziale Projekte, da uns diese am Herzen liegen.

Friedhofsfahrdienst



Anmeldung und Informationen unter T: 089 51 56 78 87
Die Gäste können unter der angegebenen Nummer einen Fahrtermin vereinbaren (meist noch für denselben Tag). 

Wort und Tat – Stiftung des Evang.-Luth. Dekanatsbezirks München

FAHRDIENST 8 – 16 Uhr

Ein kostenloser Begleitdienst, besonders für ältere Münchnerinnen und Münchner: Die ausgebildeten ehrenamtlichen Begleiter holen die Auftraggeber ab, fahren sie aufs Friedhofsgelände bis ans gewünschte Grab und bringen sie sicher wieder nach Hause. Der Friedhofsfahrdienst ist ein Service der Evangelischen Altenheimseelsorge. Er kooperiert mit acht Alten- und Pflegeeinrichtungen und hat Kontakt zu Kirchengemeinden sowie Alten- und Servicezentren. Das kostenlose Angebot gilt für alle, unabhängig von Religion oder Einkommen.

GMS-OPEN-DAY



Veranstaltungsort:
Stiftung Gesellschaft macht Schule gGmbH
Adamstraße 1
80636 München

Stiftung Gesellschaft macht Schule gGmbH

TAG DER OFFENEN TÜR 9 – 16 Uhr

Gesellschaft macht Schule lädt zum OPEN-DAY in die Adamstraße 1 ein. Die Strukturen einer gemeinnützigen Organisation kennenlernen, einen Einblick in die pädagogische Arbeit an den Kooperationssschulen erhalten, mit den pädagogischen Fachkräften ins Gespräch kommen und erfahren, welche aktuellen Themen Schulleitungen und Schüler:innen beschäftigen: All das und mehr am GMS-OPEN-DAY.

Gemeinsam Großes erleben – Die App für Handicapped!



Terminvereinbarung unter info@daremanus.de, Dauer: ½ Stunde
Digitalveranstaltung

Stiftung DAREMANUS

INFORMATIONSVORANSTALTUNG 9 – 16 Uhr

Die DAREMANUS-App ist eine App für Menschen mit Handicap, Betreuer und Gruppen sowie Vereine und Organisationen. Gemeinsam können Unternehmungen – sogenannte „Events“ – oder auch Gruppen organisiert werden. Aktuelle Themen und Angebote können unter „Forum“ veröffentlicht und auch diskutiert werden. DAREMANUS führt in die Handhabung der Internetplattform ein und lädt zum selbst Austesten ein. Einen ersten Einblick erhalten Sie auf www.daremanus.de.

Jahresabschluss und Rechnungslegung der Stiftungen



CURACON GmbH
Wirtschaftsprüfungsgesellschaft

VORTRAG 10 Uhr

Im Jahresabschluss tauchen gerne viele Fragen auf. Reale und Nominale Kapitalerhaltung? Bilanzierung von Wertpapieren, Immobilien? Gliederung des Eigenkapitals? Zeitnahe Mittelverwendung? Stiftungsbericht? Als spezialisierter Wirtschaftsprüfer begegnet CURACON den Herausforderungen seiner Mandanten – Stiftungen und Einrichtungen der Sozialwirtschaft. Im Vortrag werden die Gäste durch die Grundlagen des Jahresabschlusses geführt.

Ihre Expert:innen
für Non-Profit



Anmeldung bis 4.6. unter
janmartin.faass@curacon.de

Veranstaltungsort:

CURACON GmbH, Riederburger Str. 7
81677 München



Ihre Expert:innen
für Non-Profit

Stiftungen, Vereine, gemeinnützige
Organisationen – wir wissen,
worauf es ankommt!

www.curacon.de

Unser Standort in München:
Riederburger Straße 7

CURACON
WIRTSCHAFTSPRÜFUNG UND BERATUNG

Die Ausstellung: „Kicker, Kämpfer, Legenden“ Juden im deutschen Fußball



Veranstaltungsort:

Versöhnungskirche
Römerstraße 87
85221 Dachau

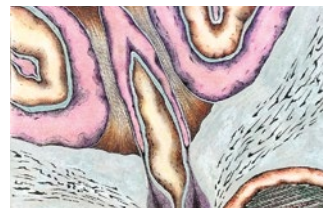


Stiftung Evang. Versöhnungskirche
in der KZ-Gedenkstätte Dachau

AUSSTELLUNG 11 – 15 Uhr

Jüdische Fußballer, Trainer, Journalisten und Funktionäre haben den Fußball in Deutschland populär gemacht. Sie waren Pioniere des deutschen Fußballs. Sie wurden umjubelt, verehrt und respektiert, galten als Vorbilder im Sinne des sportlichen Gedankens des Fairplays. Die Ausstellung will dieses Kapitel deutscher Fußballgeschichte wieder in Erinnerung rufen, setzt sich aber auch im Schlussteil mit den heutigen Entwicklungen im Fußball auseinander.

PASSAGEN



Veranstaltungsort: Atelier de Valérie
(Container Collective im Werksviertel München)
Atelierstraße 4, 81671 München
Am Wochenende ist die Ausstellung
durch das Schaufenster einsehbar.



Curt Wills-Stiftung

AUSSTELLUNG 11 – 18 Uhr

Die Ausstellung PASSAGEN der Künstlerin Tamy Plank ist Teil der Ausstellungsreihe TRANSFORMATIONEN der Curt Wills-Stiftung, die den Wert künstlerischer Arbeit in den Mittelpunkt rückt: „Willkommen zu einer Erkundung des Unbekannten, einem Eintauchen in das Meer des Unterbewusstseins. Ich fühle mich wie ein Ozean, verschmelzend mit horizontaler Weite. Es gibt so viel Wasser, Bewegung und Stille. Triff mich unten an der Treppe. Wirf einen Blick nach innen.“ Zu sehen sind Malereien und eine Installation.

Nachhaltig aufforsten im ländlichen Äthiopien



Anm. unter T: 089 38 39 79 86 oder
event@menschenfuermenschen.org

Veranstaltungsort:

Stiftung Menschen für Menschen
Briener Straße 46, 80333 München

Stiftung Menschen für Menschen –
Karlheinz Böhms Äthiopienhilfe

INFORMATIONSVORANSTALTUNG
12 – 13.30 Uhr und 17.30 – 19 Uhr

In Zusammenarbeit mit der lokalen Community forstet die Stiftung Menschen für Menschen seit über 30 Jahren im ländlichen Äthiopien auf und sorgt durch begleitende Maßnahmen dafür, dass der Wald auch über die Projektlaufzeit hinaus bestehen bleibt. Herr Dr. Sebastian Brandis und Herr Daniel Roth stellen Ihnen den Ansatz der integrierten Aufforstung vor und nehmen Sie mit in die (wieder) ergrünten Projektgebiete im ländlichen Äthiopien.

Demenzsimulator



Alzheimer Gesellschaft München e.V.

DEMENZSIMULATOR 13 – 15 Uhr

Was fühlen und erleben Menschen, die an einer Demenz erkrankt sind? Sie stoßen im Alltag auf für sie schwer zu bewältigende Herausforderungen und dadurch auch immer wieder auf Ungeduld und Unverständnis ihrer Mitmenschen. Der Demenzsimulator von „Hands-on-Dementia“ will diese Herausforderungen erlebbar machen und so das Verständnis fördern. Er führt in fünf Stationen durch die Alltagswelt von Menschen mit Demenz und zeigt in Simulationen die Schwierigkeiten beim Umgang mit vermeintlich einfachen Alltagstätigkeiten.

Anmeldung bis 5.6. unter
T: 089 47 51 85

Veranstaltungsort:

Alzheimer Gesellschaft München e.V.
Josephsburgstr. 92, 81673 München ♿

Die Not wenden – eine Münchner Stiftungsgeschichte!



Stiftung Katholisches Familien- und
Altenpflegewerk

AUSSTELLUNG 14 – 19 Uhr

Mitten im Wiederaufbau in den 50er Jahren finden sich drei Frauen, entwickeln die Pflegeausbildung, veranstalten „Bräuterkurse“ und legen den Grundstein für ein bis heute wirkendes Sozialunternehmen. Eine Zeitreise durch die Münchner Familien- und Altenpflegegeschichte – die aktuell erschienene Chronik zur Entwicklung der Stiftung Kath. Familien- und Altenpflegewerk wird von einer Ausstellung am Unternehmenssitz begleitet.

Veranstaltungsort:

Mitterfelder Hauskapelle
& Platz der Flötenspielerin
Mitterfeldstraße 20 bzw. 8-12
80689 München ♿

10, 25, 60 Lenze und heute – Werkschau der MALFREU(N)DE



Die Mitterfelder gGmbH

WERKSCHAU 14 – 19 Uhr

Die Künstlergruppe im Quartier Mitterfeldstr. – lebenslustige und kunstinteressierte ältere Menschen – präsentiert Selbstporträts als Zeichnungen, mit Wasser- oder Acrylfarbe. Wie sieht man sich im Rückblick und wie heute? Die Werkschau führt zu individuellen, manchmal auch zeitlosen Eindrücken über das Menschsein. MALFREU(N)DE ist ein niederschwelliges und anspruchsvolles Mitmachangebot für ältere Menschen.

Veranstaltungsort:

Die Mitterfelder gGmbH
Foyer und Räume im EG
Mitterfeldstraße 20
80689 München ♿

So verleihen Sie Ihrem Willen rechtskräftig Ausdruck



Stiftung Menschen für Menschen –
Karlheinz Böhm's Äthiopienhilfe

VORTRAG 15 – 16.30 Uhr

Mit einem Testament bestimmen Sie selbst über Ihren Nachlass, können gleichzeitig einen wertvollen Beitrag für die Gesellschaft leisten, Bleibendes schaffen – und sich mit dem guten Gefühl belohnen, alles geregelt zu haben. Doch was ist zu beachten, damit Ihr Testament auch rechtssicher ist? In seinem Vortrag informiert Rechtsanwalt Dr. Martin Hintermayer über Wissenswertes und Wichtiges zur Testamentsgestaltung und zum gemeinnützigen Vererben.

Anm. unter T: 089 38 39 79 86 oder
event@menschenfuermenschen.org

Veranstaltungsort:

Stiftung Menschen für Menschen
Briener Straße 46, 80333 München

Führung durch das neue Schulhaus



Campus di Monaco –
Internationale Montessorischule

FÜHRUNG 15 Uhr

In der internationalen Schulgemeinschaft lernen 320 Schüler:innen mit und ohne Flucht- und Migrationserfahrung gemeinsam und voneinander. Das Schulgebäude in Neuperlach umfasst eine Grund- und Mittelschule und wurde in nachhaltiger Holzbauweise 2022 errichtet. Schulleiterin Antonia Veramendi gibt Einblick in die Arbeit des multiprofessionellen Teams, die Räume und besondere Förderangebote.

Anmeldung unter
b.reichl@campus-di-monaco.de

Veranstaltungsort: Campus di Monaco
– Internationale Montessorischule
Albert-Schweitzer-Str. 68, 81735 München ♿

Das Multitool in der Münchner Stadtgesellschaft



Haus der Eigenarbeit – HEI München

WERKSTATTFÜHRUNG 16 und 19 Uhr

Das Haus der Eigenarbeit bietet seit über 30 Jahren einen Ort, der die Tradition des Handwerks aufrechterhält und durch die Schätze des handwerklichen Wissens die Gesellschaft bereichert und die kulturelle Identität stärkt. Das Handwerk als Kulturgut ist eine lebendige Erinnerung an die Geschichte, eine Quelle der Inspiration für die Zukunft und ein wesentlicher Teil der kulturellen Identität. Die Bewahrung und Förderung dessen sind Aufgaben, die das HEI mit Leidenschaft und Hingabe verfolgt. In einer Führung lernen die Gäste die Werkstätten und Veranstaltungsräume kennen.

Veranstaltungsort:

Haus der Eigenarbeit – HEI München
Wörthstraße 42 Rgb.
81667 München ♿



3. – 8. JUNI 2025

EINE STADT - EINE WOCHE - 60 BÜHNEN

Bereit für Standing Ovations im Posteingang?
Gleich anmelden und alle Infos rund um
Münchens neues Kulturhighlight erfahren!



WWW.THEATERWOCHE.DE

Brexit als Warnung – Ein EU-Austritt, der nur Verlierer kennt



Anmeldung über
www.hss.de/brexit-verlierer
Link wird nach Anmeldung zugeschickt
Digitalveranstaltung

Hanns-Seidel-Stiftung e.V.

ONLINE SEMINAR 18 – 20 Uhr



Die Abstimmung über den Brexit im Juni 2016 hatte viele Beobachter überrascht, die daraus folgenden Konsequenzen für alle Beteiligten im Vereinigten Königreich und der Europäischen Union jedoch noch mehr. Auf der einen Seite wird der leichte Zugang zum EU-Binnenmarkt schmerzlich vermisst, auf der anderen Seite der Verlust dieses wichtigen Partners als das erkannt, was er ist: Eine dauerhafte Schwächung Europas in der Welt. Das Seminar erläutert Folgen und Konsequenzen des Brexits.
Referent: Anton Preis.

Akasha Foundation - Meet the Global Guardians



Anmeldung unter
info@akasha-foundation.org
Veranstaltungsort:
Akasha Academy
Stöberlstraße 68, 80686 München

Akasha Foundation

INTERAKTIVER VORTRAG 19 Uhr

In einem interaktiven Vortrag stellt die Akasha Foundation ihr Bildungskonzept „Global Guardians“ für Kindergärten vor. Auf Grundlage universeller Ethik inspiriert das Programm Kinder dazu, sich als Teil der Natur zu verstehen. Hierdurch entwickeln sie aus sich heraus ein anderes Verständnis von den physischen Grundlagen unserer Existenz und verstehen, dass die natürlichen Ressourcen des Planeten geschützt werden müssen.



Die Ausstellung: „Kicker, Kämpfer, Legenden“ Juden im deutschen Fußball



Stiftung Evang. Versöhnungskirche
in der KZ-Gedenkstätte Dachau

AUSSTELLUNG 11 – 15 Uhr

Jüdische Fußballer, Trainer, Journalisten und Funktionäre haben den Fußball in Deutschland populär gemacht. Sie waren Pioniere des deutschen Fußballs. Sie wurden umjubelt, verehrt und respektiert, galten als Vorbilder im Sinne des sportlichen Gedankens des Fairplays. Die Ausstellung will dieses Kapitel deutscher Fußballgeschichte wieder in Erinnerung rufen, setzt sich aber auch im Schlussteil mit den heutigen Entwicklungen im Fußball auseinander.



Veranstaltungsort:
Versöhnungskirche
Römerstraße 87
85221 Dachau

Wie „Mehr Platz zum Leben“ das Viertel verändert



Bürgerinitiative Mehr Platz zum Leben
STADTTEILSPAZIERGANG 13 – 15 Uhr

Vom Treffpunkt aus geht es an den Mini-Gärten vorbei zum „Kunstforum HMP“. Dort können die Bronze „Der Bürger“ und von Bürger:innen kreierte Mosaiken an den Bänken besichtigt werden. Weiter geht es zum Halt 58, einer von der Initiative umgestalteten Bushaltestelle. Es folgt eine Führung durch die Zwischennutzung in der Hebenstreitstraße 2.

Treffpunkt:

Brückengalerie am Candidplatz (Aufzug U1-Bahnaufgang), 81543 München

Workshops: Hebenstreitstraße 2,
Eingang Kupferhammerstraße

15 – 16 Uhr Gitarrenworkshop
mit Mathias Pflug (Weiße Jurte)
16 – 21 Uhr Tangounterricht (Weiße Jurte)

Die Not wenden – eine Münchner Stiftungsgeschichte!



Stiftung Katholisches Familien- und
Altenpflegewerk

AUSSTELLUNG 14 – 19 Uhr

Mitten im Wiederaufbau in den 50er Jahren finden sich drei Frauen, entwickeln die Pflegeausbildung, veranstalten „Bräuterkurse“ und legen den Grundstein für ein bis heute wirkendes Sozialunternehmen. Eine Zeitreise durch die Münchner Familien- und Altenpflegegeschichte – die aktuell erschienene Chronik zur Entwicklung der Stiftung Kath. Familien- und Altenpflegewerk wird von einer Ausstellung am Unternehmenssitz begleitet.

Veranstaltungsort:

Mitterfelder Hauskapelle
& Platz der Flötenspieler:in
Mitterfeldstraße 20 bzw. 8-12
80689 München



10, 25, 60 Lenze und heute – Werkschau der MALFREU(N)DE



Die Mitterfelder gGmbH

WERKSCHAU 14 – 19 Uhr

Die Künstlergruppe im Quartier Mitterfeldstr. – lebenslustige und kunstinteressierte ältere Menschen – präsentiert Selbstporträts als Zeichnungen, mit Wasser- oder Acrylfarbe. Wie sieht man sich im Rückblick und wie heute? Die Werkschau führt zu individuellen, manchmal auch zeitlosen Eindrücken über das Menschsein. MALFREU(N)DE ist ein niederschwelliges und anspruchsvolles Mitmachangebot für ältere Menschen.

Veranstaltungsort:

Die Mitterfelder gGmbH
Foyer und Räume im EG
Mitterfeldstraße 20
80689 München



Vertrauen
Verantwortung
Tradition
und Zukunft
Sozial für
Generationen

Umfassende Beratung für Stiftungsinteressierte

Stiftungsverwaltung
Ridlerstraße 75, 80339 München
089 233-49301

www.muenchen.de/stiftungsverwaltung

Landeshauptstadt
München
Sozialreferat

Münchner
Stiftungsverwaltung



Willst du mit mir essen gehen?



DelikatEssen Ein **Gastroguide** wie diese Stadt:
attraktiv – fröhlich – süffig – föhlig – grantig – weise – tiefgründig

Wir testen und empfehlen Restaurants, Bars und Imbisse aus München und dem Umland. Erhältlich im Buchhandel und online.

www.DelikatEssen-Muenchen.de

  @delikatessenmuc



Live-Übertragung vom Rimini Cup U15 – FKT Fußballklub Teplitz spielt in Bad Kissingen



Hausner Stiftung



Anmeldung unter
kontakt@fernseh.club

Veranstaltungsort:
Sudetendeutsches Haus
Hochstraße 8, 81669 München



FUSSBALL-LIVEÜBERTRAGUNG

Der Rimini-Cup ist ein internationales Fußballturnier für U15-Mannschaften in Bad Kissingen. Es wird nach München übertragen durch den von der Hausner Stiftung geförderten Böhmisches Rundfunk. Der Fußballklub Teplitz wurde 1903 gegründet und war ruhmreich als erste kontinentaleuropäische Fußballmannschaft auf Südamerika-Tournee. 1945 tschechisch wiedergegründet, hat der Verein das zweitgrößte Stadion in CZ. Angaben zur konkreten Uhrzeit (Anpff) unter www.muenchnerstiftungsfuehling.de

Das Multitool in der Münchner Stadtgesellschaft



Veranstaltungsort:
Haus der Eigenarbeit – HEi München
Wörthstraße 42 Rgb.
81667 München



Haus der Eigenarbeit – HEi München

WERKSTATTFÜHRUNG 16 und 19 Uhr

Das Haus der Eigenarbeit bietet seit über 30 Jahren einen Ort, der die Tradition des Handwerks aufrechterhält und durch die Schätze des handwerklichen Wissens die Gesellschaft bereichert und die kulturelle Identität stärkt. Das Handwerk als Kulturgut ist eine lebendige Erinnerung an die Geschichte, eine Quelle der Inspiration für die Zukunft und ein wesentlicher Teil der kulturellen Identität. Die Bewahrung und Förderung dessen sind Aufgaben, die das HEi mit Leidenschaft und Hingabe verfolgt. In einer Führung lernen die Gäste die Werkstätten und Veranstaltungsräume kennen.

Digital Window



Die Veranstaltung findet im Freien statt
(bei jedem Wetter)

Veranstaltungsort:
Digital Art Space
Amalienstraße 14, 80333 München



Curt Wills-Stiftung

AUSSTELLUNG 21 – 22 Uhr

Digital Window zeigt digitale Malerei im Fenster des Digital Art Space. Mittels Projektion entstehen die Werke direkt im Fenster der Galerie und damit auch an der Schwelle zum öffentlichen Raum. Den Künstler:innen wird eine Plattform gegeben, die es ermöglicht, den Stadtraum unabhängig vom Aufenthaltsort live mit einer Arbeit zu bespielen. Passant:innen werden zu Ausstellungsbesucher:innen, die bei der Entstehung dabei sind. Über einen Live-Broadcast kann der Prozess weltweit verfolgt werden.

Empowerment with Music – Gesprächskonzert-Matinee mit den Musicians for a better Life



Musicians for a better Life e.V.

MATINEE 11 Uhr

Im Gesprächskonzert mit Livemusik aus Rumänien, Tansania und Brasilien berichten die Studierenden der HMTM mit Filmbeiträgen und Livemusik von ihrer Arbeit in den Projekten der Musicians for a better life. Sie arbeiten mit Kindern und Jugendlichen in sozialen Brennpunkten in Deutschland, Rumänien, Brasilien und Tansania.

Die Veranstaltung findet in Kooperation mit der Hochschule für Musik und Theater München statt.

Veranstaltungsort:
Hochschule für Musik und Theater
München, Carl Orff Auditorium
Luisenstraße 37 a
80333 München



Die Ausstellung: „Kicker, Kämpfer, Legenden“ Juden im deutschen Fußball



Veranstaltungsort:
Versöhnungskirche
Römerstraße 87
85221 Dachau

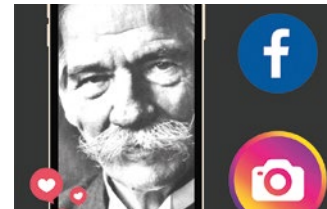
Stiftung Evang. Versöhnungskirche
in der KZ-Gedenkstätte Dachau

AUSSTELLUNG 11 – 15 Uhr

Jüdische Fußballer, Trainer, Journalisten und Funktionäre haben den Fußball in Deutschland populär gemacht. Sie waren Pioniere des deutschen Fußballs. Sie wurden umjubelt, verehrt und respektiert, galten als Vorbilder im Sinne des sportlichen Gedankens des Fairplays. Die Ausstellung will dieses Kapitel deutscher Fußballgeschichte wieder in Erinnerung rufen, setzt sich aber auch im Schlussteil mit den heutigen Entwicklungen im Fußball auseinander.



Albert Schweitzer und andere; Vorbilder von gestern – Influencer von heute?



Anm. bis 4.6. unter T: 089 7 44 20 09 89
oder birgit.thierer@albert-schweitzer.org

Veranstaltungsort:
Café Guglhupf, 1. OG
Kaufingerstraße 5, 80331 München

Albert-Schweitzer-Familienwerk Bayern
Stiftung

VORTRAG UND DISKUSSION 14 – 16 Uhr

Vor 50 Jahren waren Albert Einstein, Mutter Theresa und Albert Schweitzer große Vorbilder, heute sind Influencer wie Fußballspieler und Fitnesstrainer populär. Diese Influencer repräsentieren oft Lifestyle und Produkte, nicht unbedingt ethische Werte. Ob sie den Sinnhunger unserer Zeit befriedigen können, ist fraglich. Albert Schweitzer und Mutter Theresa sind vielleicht nicht mehr so präsent, aber ihre Werte könnten dennoch relevant bleiben. Referent: Dr. Felix Leibrock, Leiter des EBW München, Seelsorger und Autor



10, 25, 60 Lenze und heute – Werkschau der MALFREU(N)DE



Veranstaltungsort:
Die Mitterfelder gGmbH
Foyer und Räume im EG
Mitterfeldstraße 20
80689 München

Die Mitterfelder gGmbH

WERKSCHAU 14 – 19 Uhr

Die Künstlergruppe im Quartier Mitterfeldstr. – lebenslustige und kunstinteressierte ältere Menschen – präsentiert Selbstporträts als Zeichnungen, mit Wasser- oder Acrylfarbe. Wie sieht man sich im Rückblick und wie heute? Die Werkschau führt zu individuellen, manchmal auch zeitlosen Eindrücken über das Menschsein. MALFREU(N)DE ist ein niederschwelliges und anspruchsvolles Mitmachangebot für ältere Menschen.



TUN SIE GUTES

UND WIR UNTERSTÜTZEN SIE DABEI!

Sie möchten eine gemeinnützige oder mildtätige Gesellschaft gründen, benötigen steuerliche Beratung im Bereich Gemeinnützigkeit oder eine fundierte laufende Betreuung Ihrer steuerbegünstigten Gesellschaft?

Gerne stehen wir Ihnen mit praxismgerechten, ergebnisorientierten und verständlichen Lösungen zur Seite.

» www.gkkpartners.de

GKK PARTNERS
WIRTSCHAFTSPRÜFER
STEUERBERATER

Musikalischer Frühlingsnachmittag



Stiftung Seniorenarbeit
im Diakoniewerk München-Maxvorstadt

KONZERT 15.30 – 16.30 Uhr

Im Rahmen des MünchnerStiftungsFrühlings werden zum Sonntagskonzert Musiker:innen von Live Music Now ein klassisches Konzert zu Gehör bringen. Freuen Sie sich auf diesen musikalischen Frühlingsnachmittag und erleben Sie die Musik der großen Meister hautnah. Sie werden begeistert sein.

Veranstaltungsort:

Diakoniewerk München-Maxvorstadt
(Anmeldung: Haupteingang Empfang)
Saal Haus 2
Arcisstraße 35, 80799 München



Schach macht schlau



Münchener Schachstiftung

TAG DER OFFENEN TÜR 16 – 18 Uhr

„Schnupper-Schach“ mit erfahrenen Trainer:innen der Münchener Schachakademie. An diesem Nachmittag gibt es einen Einblick in die Geheimnisse des königlichen Spiels und die einzigartige Trainingsmethodik „Königsplan für Kinder“ mit Elementen wie Schachyoga oder Schachtheater. Ziel ist es, Kindern durch das Schachspiel grundlegende Denkmethode zu vermitteln, die sie in Schule und Leben nutzen können. Natürlich gibt es auch Gelegenheit, alle Fragen rund um Schach zu stellen und eine eigene Partie zu wagen.

Veranstaltungsort:

Münchener Schachstiftung
Zweibrückenstraße 8 (Rgb. A4)
80331 München



Stiftungsverzeichnis



MÜNCHNER
STIFTUNGS
FRÜHLING

Veranstaltung S. 37

Akasha Foundation

c/o Haus des Stiftens
Landshuter Allee 11
80637 München
T: 0179 9 22 70 15
info@akasha-foundation.org
www.akasha-foundation.org

Die Akasha Foundation ist in den Bereichen Bildung, Gesundheit, Umwelt und Empowerment von Frauen tätig. Inspiriert vom buddhistischen Meister Tulku Khyungdor Rinpoche ist es das Ziel, Perspektiven für die Zukunft unseres Planeten und Raum für positiven Wandel zu schaffen. Hierfür wird die Akasha Academy – ein Institut für integrierte Bildung – und die Akasha International School aufgebaut. Dort sollen künftige Generationen mit den Prinzipien universeller Ethik aufwachsen und so den Herausforderungen einer globalisierten Welt zum Schutz natürlicher Ressourcen verantwortungsvoll begegnen.



Veranstaltung S. 43

Albert-Schweitzer-Familienwerk Bayern Stiftung

c/o Haus des Stiftens
Landshuter Allee 11
80647 München
T: 089 7 44 20 09 89
birgit.thierer@albert-schweitzer.org
www.albert-schweitzer.org



ALBERT SCHWEITZER
FAMILIENWERK BAYERN
Stiftung

Das Familienwerk unterhält Kinderdörfhäuser, Kleinheime und Erziehungsstellen für Kinder und Jugendliche, die nicht bei ihren Eltern aufwachsen können. Sie haben traumatische Erfahrungen mit Gewalt, Missbrauch, Vernachlässigung und Verwahrlosung gemacht und finden hier ein neues, sicheres Zuhause. Als Träger differenzierter Angebote in der Kinder- und Jugendhilfe werden flexible Hilfen für Familien in Krisen, sozialpädagogische Einzelbetreuung und Schulsozialarbeit angeboten. Außerdem ist das Familienwerk Kooperationspartner von Ganztagesangeboten an Schulen und Träger von Kindergärten und Krippen.

Alfons Goppel-Stiftung

Oberanger 32/V
80331 München
info@alfons-goppel-stiftung.de
www.alfons-goppel-stiftung.de

Die Alfons Goppel-Stiftung hat die Aufgabe, in Entwicklungsländern jungen Menschen zu einer Ausbildung zu verhelfen. Dabei konzentriert sie sich auf Lateinamerika, speziell auf Ecuador. Es gibt hier über viele Jahre gewachsene Kooperationen mit den Kirchen und Einrichtungen für Kinder. Die zentrale Tätigkeit ist die Vermittlung von Partnerschaften zwischen Kindern in Ecuador und Spenderinnen und Spendern in Deutschland. Zudem werden Erziehungs- und Bildungseinrichtungen für Kinder und Jugendliche unterstützt.



Veranstaltung S. 21

An Deiner Seite – Gerhard und Gertrud Schmieder Stiftung

Keramikstraße 4
82211 Herrsching am Ammersee
T: 0170 3 43 53 61
schmieder@andeinerseite-stiftung.de
www.andeinerseite-stiftung.de

Die An Deiner Seite – Gerhard und Gertrud Schmieder Stiftung unterstützt Familien und

Nahestehende von Menschen, die aufgrund von Krankheit oder Behinderung dauerhaft auf Hilfe angewiesen sind. Die Stiftung will helfen, ihre Lebenssituation zu vereinfachen und die Perspektiven für betroffene als auch für begleitende Menschen zu verbessern. Im Fokus der Stiftungsarbeit stehen junge pflegende Angehörige. Dafür hat die Stiftung das digitale Projekt „Young Carer Coach“ ins Leben gerufen. Es vernetzt Kinder, Jugendliche und junge Erwachsene, die sich um einen hilfsbedürftigen Angehörigen kümmern.

AN DEINER
Gerhard und Gertrud Schmieder Stiftung
SEITE

Bayerische Landesstiftung

Alter Hof 2
80331 München
T: 089 2 32 41 66
landesstiftung@bls.bayern.de
www.bls.bayern.de



Die 1972 gegründete Bayerische Landesstiftung fördert im kulturellen Bereich vor allem bauliche Maßnahmen der Denkmalpflege und der nichtstaatlichen Museen und im sozialen Bereich Bauprojekte der Alten- und Behindertenhilfe. Außerdem wird jährlich ein Kultur-, Sozial- und Umweltpreis vergeben.

Veranstaltung S. 17 und 21

Bayern-evangelisch-Stiftung

Katharina-von-Bora-Straße 11
80333 München
T: 089 5 59 51 51
stiftung@bayern-evangelisch-stiftung.de
www.bayern-evangelisch-stiftung.de

Die Bayern-evangelisch-Stiftung ist eine rechtsfähige kirchliche Stiftung öffentlichen Rechts, die zwei Zwecke verfolgt:

- 1) Sie fördert evangelisches Leben in Kirchengemeinden und Regionen der Landeskirche sowie Projekte und Einrichtungen des Diakonischen Werks.
- 2) Sie verwaltet unter ihrem Dach als Treuhand nichtrechtsfähige kirchliche Stiftungen und Stiftungsfonds. Sie begleitet Stifterpersönlichkeiten auf ihrem Weg zur Stiftung und entlastet nach der Gründung bei Verwaltung und Vermögensanlage.

Bayern
evangelisch
Stiftung

Veranstaltung S. 19

BIB Fair Banking Stiftung

Gildehofstraße 2
45127 Essen
T: 0201 2 20 90
info@bibessen.de
www.bibessen.de



Die Stiftung ist eine rechtsfähige kirchliche Stiftung des privaten Rechts. Stiftungszweck ist die Förderung von kirchlichen und karitativen Einrichtungen und Projekten. Zudem gibt sie jedem die Möglichkeit, mit der Errichtung einer eigenen Stiftung gezielt im eigenen Sinne Projekte zu unterstützen.

Bristol Myers Squibb- Stiftung Immunonkologie

Arnulfstraße 29
80636 München
T: 089 12 14 24 33
info@stiftung-io.org
www.stiftung-io.org



Die gemeinnützige Stiftung wurde Ende 2016 vom pharmazeutischen Unternehmen Bristol Myers Squibb als Treuhandstiftung gegründet und ist deutschlandweit aktiv. *Wir fördern* Wissenschaft und Forschung zum Therapieansatz Immunonkologie u.a. durch Auszeichnung junger Forschender und durch Vergabe von Promotionsstipendien. *Wir begleiten* z.B. krebserkrankte Kinder mit dem Telepräsenzroboter Avatar und ehren stille Held:innen mit dem An Deiner Seite-Preis. *Wir vernetzen* und diskutieren beim gesundheitspolitischen Forum Immunonkologie in Berlin über die Gegenwart und Zukunftsfragen.

Veranstaltung S. 14

Castringius Kinder & Jugend Stiftung

Ruffiniallee 4
82152 Planegg
T: 089 87 58 93 71
info@castringius-stiftung.de
www.castringius-stiftung.de



Die Stiftung fördert gemeinnützige Münchner Einrichtungen, die Kinder und Jugendliche unterstützen. Junge Menschen, deren Leben von der Arbeitslosigkeit der Eltern, von Perspektivlosigkeit und sozialer Ausgrenzung geprägt ist. Der Stiftung ist es wichtig, dass der Schulabschluss dennoch erreicht wird und anschließend eine passgenaue Ausbildung folgt. Über Vernetzung und Austausch unter den Einrichtungen wird die Wirksamkeit der Jugendarbeit thematisiert. Besonders am Herzen liegt ihr die musikalische Förderung als ein Weg zu mehr Vertrauen in sich selbst.

Veranstaltung S. 12, 22, 29, 33, 41

Curt Wills-Stiftung

Amalienstraße 14
80333 München
zoller@lutzabel.com
www.curt-wills-stiftung.com



Die Curt Wills-Stiftung fördert seit 10 Jahren Kunst, Kultur, Bildung und Umweltschutz. Mit einem ständigen Ausstellungsraum in München, zahlreichen Projekträumen, Kooperationen und einem Netzwerk von Kuratorinnen, Kunsthistorikern und Markenbotschaftern wird Künstlerinnen und Künstlern Gelegenheit gegeben, ihre Kunst der Öffentlichkeit zu präsentieren. Durch den non-profit Ansatz der gemeinnützigen Stiftung ist sie insbesondere in der Lage, experimentelle Projekte zu realisieren, welche in dieser Form ansonsten nicht entstehen könnten. Jährlich wird der Curt Wills-Preis verliehen und mittlerweile ist die Stiftung zu einer festen gemeinnützigen Größe im Münchner Kunst- und Kulturleben geworden.

Veranstaltung S. 25

DONUM VITAE Stiftung Bayern – Geschenk des Lebens

Luisenstraße 27
80333 München
T: 089 51 55 67 70
info@donum-vitae-bayern.de
www.donum-vitae-bayern.de



Die DONUM VITAE Stiftung Bayern – Geschenk des Lebens ist als mildtätige Stiftung anerkannt. Sie hilft langfristig, die lebensfördernde Arbeit der Beratungsstellen von DONUM VITAE in Bayern zu sichern. Spenden und Erträge aus dem Stiftungskapital werden für die finanzielle Absicherung der Rat- und Hilfesuchenden verwendet. Mögliche Zustiftungen erhöhen das Stiftungskapital. Die Stiftung nimmt auch zinslose Darlehen in beliebiger Höhe gerne entgegen.

Domberg-Akademie Stiftung Erwachsenen- bildung der Erzdiözese München und Freising

Untere Domberggasse 2
85354 Freising
T: 08161 1 81-21 76
info@domberg-akademie.de



Neu glauben, neu denken, neu gestalten: Die Domberg-Akademie steht für katholische Erwachsenenbildung in der Erzdiözese München und Freising. Bildung wird hier ganzheitlich verstanden. Mit den Angeboten will die Stiftung den Menschen in all seinen Dimensionen im Blick haben und gegenwärtige Wandlungsprozesse in Konfrontation mit christlichen Werten beleuchten. Mit der fachlichen Expertise werden innovative und interdisziplinäre Angebote entwickelt. Der Anspruch ist es unterschiedliche Bildungsakteure und gesellschaftliche Gruppen zu vernetzen und für alle leicht zugänglich zu sein.

Veranstaltung S. 29

FortSchritt Stiftung

Ferdinand-von-Miller-Straße 14
82343 Niederpöcking
T: 08151 91 69 49-18
stiftung@fortschritt-bayern.de
www.fortschritt-bayern.de

Die FortSchritt Stiftung unterstützt Menschen mit Behinderung auf ihrem Weg in die Selbstständigkeit durch die Konduktive Förderung nach Petö. Ein zentrales Projekt der Stiftung ist die Gründung und der Bau eines Inklusionsbetriebs in Oberbayern, das „Von Gugel Haus“, ein inklusives Familien-Erholungshaus & Förderzentrum mit Café & Begegnungsstätte für Kinder & Jugendliche mit besonderem Förderbedarf. Hier dürfen betroffene Familien mit ihren Kindern oder Jugendlichen einfach mal Urlaub machen und Menschen mit Behinderung wird die Möglichkeit geboten Arbeit auf dem ersten Arbeitsmarkt zu finden.



GOLDKIND – Stiftung für Kinder aus dysfunktionalen Familien

Kaulbachstraße 87
80802 München
T: 089 1 24 13 90 10
pougin@goldkind-stiftung.com
www.goldkind-stiftung.de

Die gemeinnützige Stiftung GOLDKIND verfolgt seit 2021 das Ziel, Kindern aus dysfunktionalen Familien den Weg in ein gesundes Erwachsenenleben zu ebnet. Der Schwerpunkt der Arbeit liegt auf der direkten Hilfe in der Sprechstunde: Dreimal wöchentlich sind qualifizierte Betreuerinnen per Chat erreichbar. Weitere Ziele und Angebote von GOLDKIND sind die Aufklärung rund um dysfunktionale Familien, Hintergrundwissen für Betroffene, Angehörige und Pädagog:innen sowie die Qualifizierung von Helfer:innen. Die Plattform goldkind-stiftung.de bündelt hilfreiche Tipps, altersgerechte Informationen, Expertenwissen und digitale Erzählformen.



Veranstaltung S. 18, 37

Hanns-Seidel-Stiftung

Lazarettstraße 33
80636 München
T: 089 12 58-371
info@hss.de
www.hss.de

„Im Dienst von Demokratie, Frieden und Entwicklung“ – so lautet der Auftrag der in München ansässigen Hanns-Seidel-Stiftung. Ihr Tätigkeitsbereich umfasst die Bewertung aktueller politischer, gesellschaftlicher und wirtschaftlicher Trends und die wissenschaftliche Beratung politischer Entscheidungsträger. Zudem bietet die Stiftung Seminare zu (gesellschafts-)politischen Themen an und fördert wissenschaftlichen Nachwuchs: Begabte junge Menschen, die sich gesellschaftlich engagieren, erhalten ideelle und materielle Unterstützung. Ferner fördert sie die Entwicklung und den Dialog weltweit in 71 Ländern.



Veranstaltung S. 41

Hausner Stiftung

Söckinger Straße 19 a
82319 Starnberg
T: 0160 7 07 11 93
vorstand@hausnerstiftung.de
www.hausnerstiftung.de



Die Hausner Stiftung ist eine gemeinnützige Stiftung bürgerlichen Rechts mit Sitz in München, gewidmet der dauerhaften Pflege und Entwicklung des kulturellen Erbes der vertriebenen Prager und Sudetendeutschen sowie der Versöhnung mit den Tschechen. Stifter und Stiftung leisten seit 2004 mit Förderungen und der alljährlichen Verleihung der Karl-Hausner-Medaille einen wertvollen Beitrag zum kulturellen Leben der Volksgruppe.

Veranstaltung S. 24

HORIZONT Jutta Speidel-Stiftung

Fürstenstraße 5
80333 München
T: 089 2 38 88 39-0
info@horizont-ev.org
www.horizont-muenchen.org

Die HORIZONT Jutta Speidel-Stiftung unterstützt die Arbeit des HORIZONT e.V. Seit 27 Jahren bietet HORIZONT Wohnraum und ganzheitliche Förderung für wohnungslose Mütter und deren Kinder, um ihnen ein selbstbestimmtes und chancenreiches Leben zu ermöglichen. Dazu betreibt HORIZONT ein geschütztes HORIZONT-Haus für traumatisierte Familien sowie ein integratives HORIZONT-Haus für dauerhaftes Wohnen. Aktuell baut die Stiftung ein drittes HORIZONT-Haus: Neben neuem Wohnraum entsteht hier auch ein Gesundheits-Therapiezentrum, um versehrten Müttern und Kindern rasch und niederschwellig zu helfen.



Veranstaltung S. 19

Kolibri - Interkulturelle Stiftung

Karlstraße 50
80333 München
info@kolibri-stiftung.de
www.kolibri-stiftung.de

Kolibri unterstützt in Not geratene Geflüchtete, Migrant:innen und deren Nachkommen sowie binationale Familien und Partnerschaften. Besonderes Augenmerk erhalten Kinder und Jugendliche, die ohne ihre Eltern bei uns ankommen, sowie gefolterte und traumatisierte Geflüchtete. Kolibri will helfen, Vorurteile, Diskriminierung und Rassismus zu überwinden und organisiert laufend Benefizkonzerte, -vorträge, -lesungen, -filmaufführungen in und um München herum. Was Kolibri auszeichnet, ist, dass die Stiftung mit ehrenamtlichen Mitarbeiter:innen arbeitet; dadurch kommen Spenden fast vollständig den geförderten Projekten zugute.



Veranstaltung S. 11, 23

Louisoder & Pfefferkorn Stiftung

Müllerstraße 27
80469 München
T: 089 27 33 83-12
gerdt.fehrle@lup-stiftung.de
www.lup-stiftung.de

Die 2014 von Bernd Louisoder gegründete Louisoder & Pfefferkorn Stiftung (LuP) widmet sich der Förderung von junger, zeitgenössischer Kunst und Kultur im Allgemeinen und dem Erwerb, Sammeln, Erhalt sowie der wissenschaftlichen Einordnung der Werke der Brüder Axel und Peter Pfefferkorn im Speziellen. Mit den Künstlerbrüdern bemüht sich die LuP um den Erhalt der Werke Peter Pfefferkorns, sowie um das Vermächtnis eines der einflussreichsten Bühnenbildner der DDR, Axel Pfefferkorn. Und schlägt zugleich eine Brücke zur dynamischen, zeitgenössischen Kultur- und Kunstszene.



Veranstaltung S. 27

Münchener Rück Stiftung

Königinstraße 107
80802 München
T: 089 38 91 88 88
info@munichre-foundation.org
www.munichre-foundation.org

Die Münchener Rück Stiftung stellt sich globalen Herausforderungen und entwickelt Lösungen für Menschen in Risikosituationen. Ziel der Stiftungsarbeit ist es, durch ein tiefes Verständnis von Risiken und gezieltes Risikomanagement das Wohlergehen der Menschen zu verbessern. Die Stiftung konzentriert sich auf die Schwerpunkte „Klimarisiken und Anpassung“, „Klimaschutz“ und „Inclusive Insurance“ und fördert innovative Lösungen, Netzwerke und die Verbreitung von Wissen. 2005 gegründet, hat die gemeinnützige Stiftung ihren Sitz in München und ist weltweit tätig, vor allem in Entwicklungs- und Schwellenländern.



**Münchener Rück
Stiftung**
Vom Wissen zum
Handeln

Veranstaltung S. 44

Münchener Schachstiftung

Zweibrückenstraße 8
Rückgebäude A4
80331 München
T: 089 37 91 17 97
kontakt@schachstiftung-muenchen.de
www.schachstiftung-muenchen.de

Die Münchener Schachstiftung bietet seit 2007 Bildungsförderung auf der Grundlage von „Schach nach Königsplan“. Die Stiftung trainiert Schulkinder aus sozialen Brennpunkten, junge Geflüchtete und Menschen mit Behinderung, steht krebserkrankten Kindern bei und bietet Senior:innen einen Treffpunkt für Austausch und Gehirntraining. Neben Vorausdenken und Planen sind es Phantasie und Kombinationsvermögen, die durch Schach gezielt gefördert werden. Das Trainerteam besteht aus erfahrenen Expert:innen, die die Methode „Schach nach Königsplan“ professionell vertreten.



Münchener
Schachstiftung
Fördern durch Schach

MSBKK

Münchner Stiftung für Bildung, Kunst und Kultur

MSBKK - Münchner Stiftung für Bildung und Kultur

Pfarrer-Ferstl-Straße 50
82275 Emmering
T: 08141 5 26 96 96
enzmann@msbkk.de
www.msbkk.de

Die Münchner Stiftung für Bildung, Kunst und Kultur, wurde 2018 von Frank Enzmann als Treuhandstiftung gegründet. Satzungszweck ist, mit finanzieller Hilfe, Sponsorenveranstaltungen oder Medienpatenschaften bei lokalen und überregionalen Medien, Museen und Kulturinstitutionen sowie Galerien oder Kunst- und Kulturschaffenden persönlich in München Stadt und Landkreis zu unterstützen. Auch die Organisation und Durchführung der „Münchner Kunstspaziergänge“, sowie der Reihen „Kunst&Dialog“, und „MSBKK zu Gast bei“ gehören zur Aufgabe der Stiftung.

Paula Kubitscheck-Vogel- Stiftung

Leopoldstraße 27
80802 München
T: 07524 97 85-160
geschaefststelle@pkv-stiftung.de
www.pkv-stiftung.de

„Nicht dem Leben
mehr Tage, sondern
den Tagen mehr
Leben geben!“
(Cicely Saunders)

PAULA
KUBITSCHECK-
VOGEL-
STIFTUNG

Die Paula Kubitscheck-Vogel-Stiftung will Menschen am Lebensende Geborgenheit, Würde und eine optimale Versorgung ermöglichen. Dazu werden der Bau von stationären Hospizen genauso wie die Arbeit von Hospizvereinen und spezialisierten ambulanten Palliativteams sowie die Weiterbildung von Ehrenamtlichen und Pflegekräften gefördert. Ein neuer Schwerpunkt ist das Projekt „Zeitintensive Betreuung“ zur Verbesserung der palliativpflegerischen Versorgung in Pflegeheimen und Wohnformen der Eingliederungshilfe.

PROF. HERMANN AUER STIFTUNG

Prof. Hermann Auer Stiftung

Münchner Freiheit 22
80802 München
T: 089 7 49 81 00
info@auerstiftung.de
www.auerstiftung.de

Der Physiker, Univ.-Prof. Dr. Hermann Auer (1902-1997) und dessen Ehefrau Ursula Auer haben im Jahre 1993 eine wohlthätige, gemeinnützig-mildtätige Stiftung ins Leben gerufen, die dazu beitragen soll, Mitmenschen in schwerer materieller und seelischer Bedrängnis ihr meist unverschuldetes Schicksal zu erleichtern und ihnen neuen Lebensmut, neue Widerstandskraft zu geben – primär in Bayern. Die Stiftung ist Mitglied im Bundesverband Deutscher Stiftungen sowie im Deutschen Paritätischen Wohlfahrtsverband und unterliegt der Staatsaufsicht durch die Regierung von Oberbayern (Art.18 BayStG).

Renate Stichter Stiftung

Widenmayerstraße 24
80538 München
T: 0151 40 08 84 08
info@stichterstiftung.de
www.stichterstiftung.de

Günstiger Wohnraum in München ist kaum zu bekommen. Alleinerziehende



Frauen mit geringem finanziellem Spielraum sind aber gerade auf diesen angewiesen. Die Renate Stichter Stiftung mietet Wohnungen in München an und stellt diese Wohnungen den Frauen per Untermietvertrag zur Verfügung. Die Höhe der Miete wird, je nach finanziellen Möglichkeiten der Mieterin, individuell verhandelt; die Differenz übernimmt die Stiftung. Ziel ist es, alleinerziehenden Frauen mit besonderen Herausforderungen, wie z.B. beruflichen, familiären oder gesundheitlichen Problemen, eine solide Wohnmöglichkeit für sich und ihre Kinder in München zu bieten.

Siemens Stiftung

Kaiserstraße 16
80801 München
T: 089 5 40 48 70
info@siemens-stiftung.org
www.siemens-stiftung.org

SIEMENS | Stiftung

Die gemeinnützige Siemens Stiftung engagiert sich für nachhaltige gesellschaftliche Entwicklung. Den Schwerpunkt legt sie dabei auf drei Themenfelder: gesicherte Grundversorgung, vernetzte Gesellschaften und Klima & Nachhaltigkeit. Die notwendigen Transformationen, die diese Herausforderungen verlangen, gestaltet sie aktiv mit. Mit Partner:innen aus den Bereichen Bildung, Sozialunternehmertum und Kunst & Kultur stärkt sie das gemeinsame Lernen sowie lokal verankerte und nachhaltige Strukturen. Ihre Projekte und Netzwerke konzentrieren sich dabei auf Afrika, Europa und Lateinamerika.

Veranstaltung S. 13

Schneesport Stiftung

Landshuter Allee 11
80637 München
T: 089 7 44 20 09 76
info@schneesport-stiftung.de
www.schneesport-stiftung.de



Die Schneesport Stiftung unterstützt insbesondere sozial benachteiligte Kinder und Jugendliche, Migrierte, Geflüchtete sowie Menschen mit Behinderung. Sie versteht sich als Gemeinschaft von Schneesportlern, die es aus ihrer eigenen Erfahrung heraus auch anderen ermöglichen möchten, die Faszination des Schneesports kennen zu lernen. Je mehr sich engagieren, desto mehr Projekte können gefördert werden. Getreu dem Motto: Schneesport für alle. Die Schneesport Stiftung ist ein Stiftungsfonds in Treuhänderschaft der Stiftung Stifter für Stifter.

Stiftung Ambulantes Kinderhospiz München

Blutenburgstraße 64+66
80636 München
T: 089 5 88 03 03 11
dejana.knezevic@kinderhospiz-muenchen.de
www.kinderhospiz-muenchen.de



Die Stiftung Ambulantes Kinderhospiz München betreut Familien mit lebensbedrohlichen und lebensverkürzend erkrankten Ungeborenen, Kindern, Jugendlichen und jungen Erwachsenen sowie auch Familien mit schwersterkrankten Eltern (mit Minderjährigen im Haushalt). In den Bereichen familienbegleitender Kinderhospizdienst, sozialmedizinischer & teilhabebasierter Nachsorge, Angehörigenberatung und therapeutische Kurz- und Krisenintervention leistet das Krisentelefon RUF24 Unterstützung. Im Fokus steht dabei die emotionale, soziale und gesellschaftliche Stabilisierung der gesamten Familie.

Veranstaltung S. 23

Stiftung Augenkllinik Herzog Carl Theodor

Nymphenburger Straße 43
80335 München
T: 089 1 26 00 50
info@augenkllinik-muenchen.de
www.augenkllinik-muenchen.de



Seit über 100 Jahren gibt es die Augenkllinik Herzog Carl Theodor in München. Besonders bei den jährlich mehr als 6000 Operationen des grauen und grünen Stars, aber auch bei den Netzhautoperationen sowie den Schiel- und Lideingriffen hat sich die Augenkllinik Herzog Carl Theodor einen guten Namen gemacht. Die qualifizierten und sehr erfahrenen Ärzte, die gut ausgebildeten und fürsorglichen Mitarbeiter in OP und Pflege und eine hochmoderne operative Ausrüstung stehen allen gesetzlich wie privat versicherten Patienten gleichermaßen zur Verfügung.

Veranstaltung S. 18

Stiftung Bayerisches Amerikahaus

Karolinenplatz 3
80333 München
T: 089 55 25 37-0
info@amerikahaus.de
www.amerikahaus.de



amerikahaus

Die Stiftung ist die größte Institution in Deutschland, die sich der Pflege der transatlantischen Beziehungen widmet. Das Amerikahaus bietet ein vielfältiges Veranstaltungsprogramm, berät zu Austauschaufenthalten und ist wissenschaftliche Netzwerkeinrichtung für USA, Kanada und Lateinamerika.

Stiftung Bayerische Gedenkstätten

Praterinsel 2
80538 München
T: 089 2 15 86 75-80
presse@stbg.bayern.de
www.stiftung-bayerische-gedenkstaetten.de

Die Stiftung Bayerische Gedenkstätten wurde 2003 mit der Trägerschaft der KZ-Gedenkstätten Dachau und Flossenbürg beauftragt. Seitdem ist sie dafür zuständig, die Gedenkstätten als authentische Orte zu erhalten und damit als steinerne Zeugen für die Verbrechen des Nationalsozialismus, als Orte der Erinnerung an die Leiden der Opfer sowie als Lernorte für künftige Generationen zu gestalten. Die Gedenkstätten sind zentraler Inhalt und Fokus der erinnerungskulturellen Landschaft in Bayern. Seit 2013 verantwortet die Stiftung zudem 75 KZ-Friedhöfe, die bayernweit verteilt sind.

STIFTUNG
BAYERISCHE GEDENKSTÄTTEN

Veranstaltung S. 10, 20, 31

Stiftung DAREMANUS

Distelweg 9
83607 Holzkirchen
www.daremanus.de

DAREMANUS

Menschen mit Behinderungen fühlen sich mit ihren Träumen, Wünschen und Sehnsüchten oft alleine gelassen. Verständnis, Zuwendung, Geduld und emotionale Unterstützung bleiben auf der Strecke. Die Stiftung DAREMANUS unterstützt Personen, Maßnahmen und Einrichtungen, welche Menschen mit körperlichen, geistigen und seelischen Behinderungen fördern. DAREMANUS ist eine Plattform für Menschen mit Behinderungen, um sich mit Betreuern, Freunden und Paten auszutauschen, sich über Themen zu informieren, Gruppen zu gründen und gemeinsame Unternehmungen zu organisieren.

Veranstaltung S. 12

Stiftung DAS NEUE HAUNER des LMU Klinikums München

Marchioninstraße 15
81377 München
T: 089 4 40 07 20 63
fundraising@med.uni-muenchen.de
www.das-neue-hauner.de

Die Aufgabe der Stiftung ist es, den Neubau und die Forschung des Dr. von Haunerschen Kinderspitals zu fördern. Am Campus Großhadern entsteht aktuell eine hochmoderne interdisziplinäre und interprofessionelle Universitätskinderklinik, die Neonatologie, Kinderheilkunde und Kinderchirurgie unter einem Dach vereint. Spatenstich war 2023 unter Schirmherrschaft des bayerischen Ministerpräsidenten Dr. Markus Söder und Wissenschaftsministers Markus Blume.



Veranstaltung S. 12, 22, 33, 38, 43

Stiftung Evangelische Versöhnungskirche in der KZ-Gedenkstätte Dachau

Gabelsbergerstraße 6
80333 München
T: 089 28 66 19 13
referent.dekanat-muc@elkb.de
www.versoehnungskirche-dachau.de

Die Erinnerungsarbeit der Stiftung Versöhnungskirche muss weiter einen festen Platz in



Stiftung
Evangelische
Versöhnungskirche
in der KZ-Gedenkstätte Dachau

unserer Gesellschaft haben. Deshalb ist es wichtig, die bisherige Arbeit der Versöhnungskirche inhaltlich und personell in vollem Umfang fortzuführen. Die Stiftung unterstützt überlebende NS-Opfer und Angehörige ehemaliger KZ-Häftlinge, aber auch Menschen, die heute unter Diskriminierung und Verfolgung leiden. Sie begleitet Schulklassen, Gruppen aus vielen gesellschaftlichen Bereichen und Gäste aus aller Welt bei einem Besuch der Gedenkstätte und unterstützt Initiativen und Projekte in der Erinnerungs- und Menschenrechtsarbeit.

Veranstaltung S. 11, 31

Stiftung Gesellschaft macht Schule gGmbH

Adamstraße 1
80636 München
T: 089 54 47 96 85-0
info@gesellschaft-macht-schule.de
www.gesellschaft-macht-schule.de

Gesellschaft macht Schule setzt sich seit 2003 für mehr Chancen von Kindern und

**GESELLSCHAFT
MACHT SCHULE**

Jugendlichen in Risikolagen in München ein. Als anerkannter Träger der freien Jugendhilfe entwickelt und implementiert die gemeinnützige GmbH Bildungskonzepte an Münchner Grund- und Mittelschulen und ist operativ als schulischer Partner im Ganztags tätig. GMS begleitet rund 400 Schüler:innen mit unterschiedlichen, multiplen Problemlagen langjährig und verlässlich und setzt gezielt und frühzeitig bei der Persönlichkeitsentwicklung an. Damit wird die Basis für gelingende Integration und gesellschaftliche Teilhabe geschaffen!

Veranstaltung S. 13, 24, 34, 39

Stiftung Kath. Familien- und Altenpflegewerk

Mitterfeldstraße 20
80689 München
T: 089 5 80 91-0
kontakt@familien-altenpflege.de
www.familien-altenpflege.de



STIFTUNG KATH. FAMILIEN-
UND ALTENPFLEGEWERK

Die Stiftung Kath. Familien- und Altenpflegewerk ist weltanschaulich neutral. Sie unterstützt Familien in Krisen und ältere Menschen, die oft von sozialer Isolation betroffen sind. Eine Ausbildungsstätte für Pflegefachberufe ist seit Beginn ein wichtiges Standbein. Bis heute fokussierte man sich auf professionelle Dienste im häuslichen Umfeld zur Stützung eines selbstbestimmten Alterns. Den operativen Betrieb mit aktuell sechs Standorten übernahm 2021 die Tochtergesellschaft Die Mitterfelder gGmbH. Der Vorstand der heutigen Förderstiftung verwaltet das Vermögen, akquiriert Finanzmittel und baut die Stiftung zu einem Wissens- und Innovationszentrum für die Pflege der Zukunft aus.

Stiftung Kindergesundheit

Lindwurmstraße 4
80337 München
T: 089 3 56 47-909
info@kindergesundheit.de
www.kindergesundheit.de

Die Stiftung Kindergesundheit engagiert sich wissenschaftsbasiert für ein gesundes Aufwachsen von Kindern und Jugendlichen. Sie informiert die Öffentlichkeit zu wichtigen Gesundheitsfragen und erarbeitet in Kooperation mit Kompetenzpartnern und anerkannten Spezialisten Präventionsmaßnahmen z.B. für KITAS, Kindergärten und Schulen. Sie fördert den fachlichen Austausch von Angehörigen der Gesundheitsberufe und Wissenschaftler:innen und liefert Expertise auf dem Gebiet der pädiatrischen Prävention.



Stiftung Lachen Schenken – KlinikClowns

Bachstraße 11
84137 Vilsbiburg
T: 08741 9 67 28 16
elisabeth.makepeace@klinikclowns.de
www.klinikclowns.de

Der Verein KlinikClowns Bayern e.V. hat im Jahr 2022 die gemeinnützige Stiftung Lachen Schenken – KlinikClowns gegründet, um die Arbeit – von damals über 24 Jahren – für die Zukunft zu erhalten und zu sichern. Die Stiftung unterstützt im Gesundheitswesen und in der Wohlfahrtspflege: Die KlinikClowns besuchen regelmäßig schwerkranke Kinder, ältere und behinderte Menschen in Krankenhäusern, Hospizen, in Seniorenheimen sowie Integrationseinrichtungen in ganz Bayern. Sie bringen Menschen in extrem belastenden Situationen Lebensenergie und lenken einen Moment von Sorgen, Schmerzen und Ängsten ab.



Veranstaltung S. 33, 35

Stiftung Menschen für Menschen – Karlheinz Böhms Äthiopienhilfe

Briener Straße 46
80333 München
T: 089 3 83 97 90
info@menschenfuermenschen.org
www.menschenfuermenschen.de

Die Stiftung Menschen für Menschen bringt seit über 40 Jahren gemeinsam mit der Bevölkerung in Äthiopien die gesellschaftliche und wirtschaftliche Entwicklung voran. In aktuell 13 ländlichen Projektregionen setzen rund 600 festangestellte äthiopische Mitarbeiter:innen und Mitarbeiter die ganzheitlichen Projekte um. Mit rund 300 nachhaltigen Maßnahmen in den Bereichen Landwirtschaft, Wasser, Bildung, Gesundheit und Einkommen unterstützt die Organisation die Menschen dabei, ihre Lebensumstände aus eigener Kraft zu verbessern.



Veranstaltung S. 29

Stiftung PALLADION

Widenmayerstraße 43
80538 München
T: 0176 49 91 69 77
info@stiftungpalladion.org
www.stiftungpalladion.org

Als rechtsfähige Stiftung des Bürgerlichen Rechts mit Sitz in München unterstützt die Stiftung PALLADION die Bildung und Erziehung griechischer Kinder und Jugendlicher in Bayern und fördert die griechische Kultur, Kunst und Sprache. Von griechischen Migrantenorganisationen ins Leben gerufen, stellt die Stiftung PALLADION als die einzige öffentlich anerkannte griechische Stiftung in Bayern, eine besondere Errungenschaft der Griechen in Deutschland dar. Neben ihrer engen Zusammenarbeit mit den griechischen Vereinen und Institutionen Bayerns, pflegt sie Kontakte und Kooperationen mit zahlreichen anderen Stiftungen, Institutionen und Trägerschaften in Deutschland und Griechenland.



Veranstaltung S. 44

Stiftung Seniorenarbeit im Diakoniewerk München-Maxvorstadt

Heßstraße 22
80799 München
T: 089 21 22-268
stiftung@diakoniewerk-muenchen.de
www.diakoniewerk-muenchen.de

Kultur bereichert unser Leben
In Anbetracht dessen, dass eine gemeinnützige Stiftung darauf angelegt ist, ewig zu leben, wird die „Stiftung Seniorenarbeit im Diakoniewerk“ bildlich gesprochen volljährig. Sie feiert in diesem Jahr ihren 18. Geburtstag und kann dank Spenden und Fördermitteln weiterwachsen. Jährlich finden über 50 anspruchsvolle Kulturveranstaltungen statt. Das Spektrum reicht von musikalischen, kulturhistorischen, kirchengeschichtlichen und literarischen Veranstaltungen bis hin zu Reiseberichten. Das Kulturprogramm bereichert den Alltag der Bewohner und Bewohnerinnen der Senioreneinrichtung. Sie gewinnen dadurch mehr Lebensqualität und Lebensfreude.



STIFTUNG WEISE ZUKUNFT

Herterichstraße 42
81479 München
T: 089 7 90 00 10
mail@stiftung-weise-zukunft.de
www.stiftung-weise-zukunft.de

Die 2011 gegründete gemeinnützige Stiftung unterstützt und fördert Kinder, Jugendliche und Studenten, die sich in schwierigen Lebensumständen befinden, um deren Chancen auf soziale und kulturelle Teilhabe in Kindergärten und Schulen zu erhöhen bzw. einen Schul- oder Studienabschluss zu ermöglichen.



Wolfgang R. Fikentscher – Kinderhilfestiftung

Beethovenstraße 6
80336 München
fikentscherkinderhilfestiftung@gmail.com
www.fikentscher-kinderhilfestiftung.de

Die Wolfgang R. Fikentscher – Kinderhilfestiftung ist eine gemeinnützig anerkannte rechtsfähige Stiftung des bürgerlichen Rechts mit Sitz in München. Seit der Gründung im Jahr 1988 durch Prof. Dr. Fikentscher hat sich die Stiftung in ihrer Satzung dem Zweck verschrieben, hilfsbedürftige oder in Not geratene Kinder und Jugendliche zu fördern. Die Hilfe der Stiftung erfolgt unbürokratisch und zu 100 % ehrenamtlich. Schwerpunkt der über 190 Projekte ist München und Deutschland neben weltweiten Projekten in bereits 26 Ländern, stets in den Bereichen Bildung, Gesundheit und Soziales.



Veranstaltung S. 10, 20, 31

Wort und Tat – Stiftung des Evangelisch-Lutherischen Dekanatsbezirks München

Hiltenspergerstraße 55
80796 München
T: 089 28 66 19-0/13
wortundtat@elkb.de
www.stiftung-wort-und-tat.de



Zahlreiche evangelische Einrichtungen, Netzwerke und Initiativen kümmern sich in München um die sozialen Nöte der Menschen. Deshalb treten immer wieder Personen heran, die die Arbeit der Stiftung Wort und Tat unterstützen möchten. Ihr Schwerpunkt liegt auf der Unterstützung von alten, benachteiligten und behinderten Menschen. Jede:r kann die Stiftung unterstützen.



Vereinsverzeichnis

Veranstaltung S. 34

**Alzheimer Gesellschaft
München e.V.**

Josephsburgstraße 92
81673 München
T: 089 47 51 85
info@agm-online.de
www.agm-online.de

Veranstaltung S. 21

ANIMALS UNITED e.V.

Rupprechtstraße 29
80636 München
T: 089 5 46 90 50
info@animalsunited.de
www.animalsunited.de

Veranstaltung S. 19

APROPOS et cetera e.V.

Georgenstraße 142
80797 München
T: 0176 96 85 21 60
info@apropos-etc.de
www.apropos-etc.de

Veranstaltung S. 17, 28, 39

**Bürgerinitiative
Mehr Platz zum Leben**

Hans-Mielich-Straße 12
81543 München
T: 0175 8 00 88 06
mehrplatzzumleben@gmx.de
www.mehrplatzzumleben.de

Veranstaltung S. 35

**Campus di Monaco –
Internationale
Montessorischule
München**

Albert-Schweitzer-Straße 68
81735 München
T: 089 21 23 68 50
info@campus-di-monaco.de
www.campus-di-monaco.de

Veranstaltung S. 27

Caritas München Nord

Hildegard-von-Bingen-Anger 1-3
80937 München
T: 089 31 60 63-10
caritas-muenchen-nord@caritasmuenchen.org
www.caritas-muenchen-nord.de

Veranstaltung S. 25

**Christophorus Hospiz Verein
e.V.**

CHRISTOPHORUS HOSPIZ VEREIN
MÜNCHEN

Effnerstraße 93
81925 München
T: 089 13 07 87-0
info@chv.org
www.chv.org

Der gemeinnützige Christophorus Hospiz Verein e.V. in München (CHV) begleitet und unterstützt jährlich mehr als 1.500 Menschen in ihrer letzten Lebensphase, damit sie auch mit einem unheilbaren Leiden selbstbestimmt und in Würde leben und sterben können. Mit rund 90 hauptamtlich und 300 ehrenamtlich Mitarbeitenden ist er einer der größten und ältesten Hospizvereine in Deutschland. Neben ambulanten Hospiz- und Palliativangeboten betreibt er ein stationäres Hospiz und ein Bildungsinstitut. Der Verein ist überkonfessionell und kultursensibel tätig.

Veranstaltung S. 23

**Condrops e.V.
Drogenberatung München**

Berg-am-Laim Straße 47
81673 München
T: 089 38 83 76-70
drobsmuenchen@condrops.de
www.condrops.de

der/gelbe/Klang e.V.

Pappelstraße 24
82194 Gröbenzell
T: 0177 2 14 85 53
yellow@dergelbeklang.de
www.dergelbeklang.de

Veranstaltung S. 13, 24, 34, 39, 43

Die Mitterfelder gGmbH

Mitterfeldstraße 20
80689 München
T: 089 5 80 91-0
kontakt@die-mitterfelder.de
www.die-mitterfelder.de

Goethe-Institut e.V.

Oskar-von-Miller-Ring 18
80333 München
T: 089 1 59 21-0
info@goethe.de
www.goethe.de

Veranstaltung S. 15, 25, 35, 41

Haus der Eigenarbeit – HEI München

Wörthstraße 42 Rgb.
81667 München
T: 089 48 92 05 47
welcome@hei-muenchen.de
www.hei-muenchen.de

Veranstaltung S. 15

IBPro e.V.



Sozialmanagement
Lindwurmstraße 129 e
80337 München
T: 089 5 88 08 47 10
info@ibpro.de
www.ibpro.de

IBPro Sozialmanagement bietet gemeinnützigen Organisationen wie Vereinen und Stiftungen Bildung und Beratung rund um Sozialmanagement an. Mission ist es, die Menschen in diesen Organisationen zu unterstützen, sodass sie ihr wichtiges gesellschaftliches Engagement qualifiziert und professionell entfalten können. Mit Fort- und Weiterbildungen und der kostenlosen Beratungswerkstatt helfen die Expert:innen bei Gründung, Rechts- und Steuerfragen, Finanzen, Fundraising, Öffentlichkeitsarbeit und Organisationsentwicklung.

JOB-MENTORING MÜNCHEN

Lamontstraße 11
81679 München
T: 089 1 22 21 97-60
info@job-mentoring-muenchen.de
www.job-mentoring-muenchen.de

Veranstaltung S. 15

Johanniter-Unfall-Hilfe e.V. Regionalverband München

Schäftlarnstraße 9
81371 München
T: 089 4 13 25 77 66 62
fundraising.muenchen@johanniter.de
www.johanniter.de/muenchen

KINDERSCHUTZ MÜNCHEN Kinderschutz e.V.

Franziskanerstraße 14
81669 München
T: 089 23 17 16-99 24
a.branlard@kinderschutz.de
www.kinderschutz.de

Veranstaltung S. 17

LIGHT FOR THE WORLD Deutschland

Ridlerstraße 31 a
80339 München
T: 089 2 44 11 75-60
info@light-for-the-world.de
www.light-for-the-world.de

Netzwerk Klimaherbst e.V.

Parkstraße 18
80339 München
T: 089 59 90 80 50
info@klimaherbst.de
www.klimaherbst.de

Veranstaltung S. 14

Sarré Musikprojekte gemeinnützige GmbH

Frundsbergstraße 16
82064 Straßlach
T: 08170 92 55 64
info@sarre-musikprojekte.de
www.sarre-musikprojekte.de



Die im Januar 2012 gegründete Sarré Musikakademie bietet Kindern und Jugendlichen erstklassigen Unterricht in darstellenden Fächern und professionelle Bühnenerfahrung. Auch in den Bereichen Bühnenbild und Bühnentechnik können junge Menschen sich nachhaltig fortbilden und dadurch Entscheidungshilfen für die berufliche Ausrichtung bekommen. Die Gründerin Verena Sarré widmet sich intensiv der Förderung und Ausbildung von jungen Bühnentalenten und lässt ihre jahrelange Erfahrung als Kinder- und Jugendchorleiterin des Staatstheaters am Gärtnerplatz nun den Teilnehmern ihrer gemeinnützigen Sarré Musikprojekte zu Gute kommen.

Save the Children Deutschland

Seesener Straße 10 – 13
10709 Berlin
T: 030 2 75 95 97 94 03
jasmine.adu-atwere@savethechildren.de
www.savethechildren.de

Veranstaltung S. 18

Über den Tellerrand kochen München e.V.

Guldeinstraße 29
80339 München
T: 0160 97 54 98 03
jennifer.moeller@ueberdentellerrand-muc.org

Volksbund Deutsche Kriegs- gräberfürsorge e.V.

Bezirksverband München
– Stadt und Land –
Maillingerstraße 24
80636 München
T: 089 18 74 65
bv-muenchen@volksbund.de
www.volksbund.de

Partnerverzeichnis

Veranstaltung S. 14, 26

BMW Foundation Herbert Quandt

Praterinsel 3
80538 München
T: 089 38 22 25 01
info@bmw-foundation.org
www.bmw-foundation.org

BMW Foundation

Herbert Quandt

Die BMW Foundation Herbert Quandt verbindet wirtschaftliche Innovatoren, politische Entscheidungsträgerinnen, führende Wissenschaftler und Vertreterinnen der Zivilgesellschaft in einem globalen Netzwerk. Sie setzt sich über Grenzen, Kulturen und Systeme hinweg für Innovationen und nachhaltige Veränderungen ein, die den Weg für innovative Wirtschaftssysteme und widerstandsfähige Demokratien ebnet und den Grundstein für eine faire und lebenswerte Zukunft legen. Als europäische Stiftung mit globaler Ausrichtung ist diese von den Standorten in Berlin und München aus tätig.

Veranstaltung S. 32

CURACON GmbH Wirtschaftsprüfungsgesellschaft

Riedenburger Straße 7
81677 München
T: 089 99 27 57 74
muenchen@curacon.de
www.curacon.de



Curacon zählt zu den Top 20 der größten Wirtschaftsprüfungsgesellschaften Deutschlands – und zu den Top 3 für den Non-Profit-Sektor. Das Leistungsportfolio der Curacon Unternehmensgruppe umfasst die Bereiche Wirtschaftsprüfung, Steuerberatung, Rechts- und Unternehmensberatung. Dank der Kompetenz von gut 500 Mitarbeiter:innen an 14 Standorten hat sich Curacon auf Unternehmen in der Gesundheits- und Sozialwirtschaft, dem öffentlichen Sektor und der Kirche spezialisiert.

Veranstaltung S. 27

Deutsches Stiftungszentrum im Stifterverband

Regionalbüro München
Zweigstraße 10
80336 München
T: 089 33 02 91 60
dsz-muenchen@stifterverband.de
www.deutsches-stiftungszentrum.de



Das Deutsche Stiftungszentrum (DSZ) ist das Dienstleistungszentrum des Stifterverbandes für Stifterinnen, Stifter und Stiftungen. Das DSZ betreut derzeit rund 670 Stiftungen mit einem Gesamtvermögen von mehr als 3 Milliarden Euro. Seit über 60 Jahren berät das DSZ Stifter in allen rechtlichen, steuerrechtlichen und programmatischen Fragen im Zusammenhang mit der Stiftungserrichtung und betreut gemeinnützige und mildtätige Stiftungen bei der Verwirklichung ihrer satzungsmäßigen Zwecke. Mit Büros in Essen, München, Berlin, Hamburg und Stuttgart ist das DSZ bundesweit vertreten und gut erreichbar.

ESIB GmbH & Co. KG

Eglhartinger Straße 6 a
85604 Zorneding
T: 0176 84 27 33 42
as@esib.immo
www.esib.immo

Die ESIB GmbH & Co. KG ist eine Immobilienberatung mit jahrzehntelanger Erfahrung im Immobilienwesen. Sie ist



unabhängig, flexibel und deutschlandweit aktiv. Zu den Leistungen und Kompetenzen des Unternehmens gehören unter anderem: Interdisziplinäres Denken und Handeln, Moderationskompetenz bei Konfliktsituationen in Immobilienprojekten, Strategisches Planen und Umsetzen der vielfältigen Kenntnisse in den Entscheidungsprozessen, Spezialwissen über die Strukturen und Aufgabenstellungen im Stiftungsmanagement, umfangreiche Transaktionsabwicklung und die Beratungskompetenz bei Bestandsanalysen hinsichtlich der Immobilienstrategie.

Giesecke+Devrient Stiftung

Prinzregentenstraße 161
81677 München
T: 0176 10 13 35 00
kirsten.peter@gi-de.com
www.gi-de-stiftung.org



Getreu dem Stiftungsmotto „Wurzeln erkennen, Zukunft gestalten“ liegen die Schwerpunkte der 2010 gegründeten Giesecke+Devrient Stiftung in der Druckkunst, dem interkulturellen Austausch und Dialog sowie der Persönlichkeitsentwicklung von Kindern und Jugendlichen. Die Stiftung steht für ein lebendiges Kulturerbe, interkulturelle Verständigung, Integration und Chancengleichheit.

GKK PARTNERS PartG mbB

Ohmstraße 15
80802 München
T: 089 3 89 97 80
w.danesitz@gkkpartners.de
www.gkkpartners.de



GKK PARTNERS setzt als große Münchner Steuerberatungs- und Wirtschaftsprüfungskanzlei nicht nur auf Fachkompetenz und Erfahrung, sondern geht darüber hinaus: Die Kanzlei bietet ihren Mandanten praxisnahe, ergebnisorientierte und individuelle Lösungen, um sie als Wegbereiter und Chancenmacher zu begleiten. Seit Jahren betreut GKK PARTNERS (neben vermögenden Privatpersonen, Startups und dem großen Mittelstand) auch eine Vielzahl von NPOs aus den verschiedensten Bereichen mit einem erfahrenen Team aus Spezialisten. Ganz nach dem Motto: „Tun Sie Gutes – GKK PARTNERS unterstützt Sie dabei“.

SAVE THE DATE!

Samstag
19.10.24
18-1 Uhr



Die Lange Nacht der Münchner Museen

20 € bei Museen • Inkl. MVG-Shuttlebusse • VVK auch bei München Ticket

www.muenchner.de



Veranstaltung S. 10, 20

Handicap International Stiftung

Landshuter Allee 11
80637 München
T: 089 54 76 06-32
t.schiffelmann@hi.org
www.handicap-international.de/de/handicap-international-stiftung

Die Handicap International Stiftung ist eine nicht rechtsfähige Stiftung in Treuhänderschaft der



Stiftung Stifter für Stifter und fördert ausschließlich die humanitäre Hilfsorganisation Handicap International. Sie ist eine gemeinnützige Organisation für Nothilfe und Entwicklungszusammenarbeit, die in rund 60 Ländern aktiv ist. Sie verbessert langfristig die Lebensbedingungen für Menschen mit Behinderung und unterstützt diejenigen, die besonderen Schutz benötigen. Außerdem arbeitet sie für eine Welt ohne Minen und Streubomben sowie für den Schutz der Zivilbevölkerung im Krieg.

Haus des Stiftens gGmbH



Haus des Stiftens

Engagiert für Engagierte

Landshuter Allee 11
80637 München
T: 089 7 44 20 02 10
stiftungen@hausdesstiftens.org
www.hausdesstiftens.org

Das Haus des Stiftens unterstützt seit fast 30 Jahren Stiftungen, Unternehmen, Non-Profit-Organisationen und Privatpersonen, die sich gemeinnützig engagieren. Von der Stiftungsverwaltung und -beratung bis zur Buchhaltung umfassen die Leistungen das gesamte Spektrum, von der Gründung bis zu komplexen Aufgaben im Stiftungsalltag, einschließlich Gremienarbeit, Förderabwicklung, Controlling, Rechnungslegung, Spendenservice oder Testamentsvollstreckung. Das Haus des Stiftens betreut bereits über 1.500 Organisationen mit einem Gesamtkapital von über einer Milliarde Euro.

JOBLINGE e.V.

Kapuzinerstraße 9 d
80337 München
kontakt@joblinge.de
www.joblinge.de

JOBLINGE

JOBLINGE ist eine gemeinnützige Organisation für junge Menschen, die Anschluss an die Arbeitswelt suchen. Sie verbindet Qualifizierung in der Praxis mit persönlicher, individueller Förderung und der konkreten Chance, sich einen Ausbildungs- oder Arbeitsplatz aus eigener Kraft zu erarbeiten. Damit das möglich wird, bündelt JOBLINGE das Engagement und die Kompetenzen unterschiedlichster Akteure und Institutionen aus Wirtschaft, Staat und Gesellschaft. Das gemeinsame Ziel ist es, Jugendliche mit schwierigen Startbedingungen dauerhaft in eine Ausbildung oder Arbeit zu bringen.

Veranstaltung S. 28

MHI Mental Health Initiative gGmbH

Dachauer Straße 140 c
80637 München
T: 089 2 15 28 49 30
hello@m-h-i.org
www.mental-health-initiative.org

Die Mental Health Initiative (MHI) ist ein Social Impact Startup zur Förderung der Mentalen Gesundheit der jungen Generation. Mit dem schulbasierten Präventionsprogramm YAM – Youth Aware of Mental Health – trägt MHI dazu bei, die Mentale Gesundheit von Jugendlichen zu stärken, psychische Erkrankungen und Suizide zu verhindern und das gesellschaftliche Stigma gegenüber psychisch erkrankten Menschen abzubauen.



MORGEN e.V., Netzwerk Münchner Migrant*innenorganisationen

Arnulfstraße 197
80634 München
T: 089 23 75 61 94
info@morgen-muenchen.de
www.morgen-muenchen.de



MORGEN e.V. ist der Dachverband der Migrant*innenorganisationen in München und Umgebung, um Teilhabe und Engagement von Menschen mit Einwanderungsgeschichte zu stärken. MORGEN e.V. wurde 2013 ins Leben gerufen und umfasst über 100 Mitgliedsorganisationen mit mehr als 60 verschiedenen Sprachen. Der Verein vernetzt die Mitglieder untereinander und bringt sie in Austausch mit Politik, Verwaltung, Wirtschaft und Zivilgesellschaft, um Zusammenarbeit und gesellschaftliche Anerkennung zu fördern.

Münchner Stiftungsverwaltung

Ridlerstraße 75
80339 München
T: 089 23 34 93 01
stiftungsverwaltung.soz@muenchen.de
www.muenchen.de/stiftungsverwaltung



Landeshauptstadt
München
Sozialreferat
Stiftungsverwaltung

Alles aus einer Hand – die Münchner Stiftungsverwaltung bietet sämtliche Dienstleistungen, die Stiftungsinteressierte wünschen. Von der Beratung von Stifter:innen und Spender:innen, über die Nachlassabwicklung zur ordnungsgemäßen Verwaltung der Stiftungen – Kapitalanlage, Immobilienverwaltung, Rechnungswesen. Herzstück der Arbeit der Stiftungsverwaltung ist die nachhaltige Erfüllung des Stiftungszweckes und damit die Umsetzung der Stiftungsidee.

Veranstaltung S. 42

Musicians for a better Life e.V.

T: 0163 5 09 15 23
info@mufoev.com
www.mufoev.com

Mit Musik verändern
Musicians for a better Life ist ein gemeinnütziger Verein, der Projekte mit Kindern, Jugendlichen und jungen Erwachsenen in sozialen Brennpunkten in Deutschland, Rumänien, Brasilien und Tansania umsetzt. Ziel ist es, weltweit vor Ort Strukturen und Netzwerke mit Musikern aufzubauen und die Arbeit mit Musik, als Basis für Entwicklungszusammenarbeit, nachhaltig zu etablieren. Durch die gemeinsame Sprache der Musik werden Menschen unterschiedlicher ethnischer und sozialer Herkunft verbunden.



Veranstaltung S. 20

ODDO BHF SE

Niederlassung München
Theresienstraße 1-3
80333 München
T: 089 55 17 32 05
muenchen@oddo-bhf.com
www.oddo-bhf.com

Die ODDO BHF SE ist eine in Frankfurt am Main ansässige Privatbank, die 1970 aus der Fusion der Berliner Handels-Gesellschaft (seit 1856) mit der Frankfurter Bank (seit 1854) zur BHF Bank entstand. Seit 2016 ist sie Teil der deutsch-französischen Finanzgruppe ODDO BHF mit 17 Standorten in Deutschland. ODDO BHF SE betreut in Deutschland ca. 270 Stiftungen und Verbände mit einem Vermögen von ca. 1,8 Mrd. €. Daneben ist ODDO BHF SE mit der 1999 gegründeten ODDO BHF Stiftung in der Förderung von Sozialem, Kunst & Kultur sowie Forschung & Wissenschaft aktiv.



Prof. Otto Beisheim Stiftung

Maximilianstraße 35 c
80539 München
T: 089 2 15 42 79 00
kontakt@beisheim-stiftung.com
www.beisheim-stiftung.com



Beisheim Stiftung

Die Beisheim Stiftung widmet sich dem Dialog der Generationen und der Gestaltung des gesellschaftlichen Wandels. Dafür entwickelt die Stiftung eigene Programme und fördert Projekte, die die aktive Mitwirkung an der Gesellschaft zum Ziel haben. Im Mittelpunkt der bundesweiten Stiftungsarbeit stehen die Themenfelder Bildung, Gesundheit, Kultur und Sport. Ein besonderer Schwerpunkt liegt auf der Förderung innovativer Ansätze, um gesellschaftliche Herausforderungen zu lösen. Im Sinne des Stifters Otto Beisheim handelt die Beisheim Stiftung unternehmerisch und partnerschaftlich.

Veranstaltung S. 15

SoNET – Soziales Netzwerk München e.V.

c/o PHINEO
Nymphenburger Straße 21 a
80335 München
info@sonet-muenchen.de
www.sonet-muenchen.de

SoNET e.V. wurde 2014 gegründet und ist ein lokaler Verbund für Stiftungen in München, der offen ist für die Aufnahme weiterer gemeinnütziger Organisationen. Das SoNET versteht sich als eine lokale Plattform für gesellschaftliche Diskurse. SoNET-Mitglieder können in themenbezogenen Abteilungen intensiv und wirksam zusammenarbeiten und profitieren von verschiedenen Dienstleistungen im Servicebereich. Aktuelle Abteilungen sind das BiNET: Thematisches Cluster für den Bereich Bildung und das GuNET: Steuerungsgruppe für Gesundheit & Urbanität.



Stiftung Stifter für Stifter

c/o Haus des Stiftens
Landshuter Allee 11
80637 München
T: 089 7 44 20 02 20
stiftung@stifter-fuer-stifter.de
www.stifter-fuer-stifter.de



Stifter für Stifter

Um die Kultur des Stiftens in Deutschland zu stärken, bietet die Stiftung Stifter für Stifter kostenfreie Hilfen für Geber:innen, Stiftungen und Interessierte. Sie unterstützt Stifter:innen bei der Suche nach einem unabhängigen Treuhänder sowie bei der Bestellung der Gremien.

Veranstaltung S. 14

Stiftungszentrum der Erzdiözese München und Freising

Königsdorfer Straße 3
82547 Eurasburg-Beuerberg
T: 089 2 13 77 42 62
stiftungszentrum@eomuc.de
www.stiftungszentrum-beuerberg.de

Kirchenmusik, Seelsorge, praktische Nächstenliebe – es gibt viele unterschiedliche Aspekte, die Christinnen und Christen an ihrem Glauben wichtig sind, und derentwegen sie sich engagieren. Für alle, die auch über ein finanzielles Engagement in größerem Umfang nachdenken, ist das Stiftungszentrum im Kloster Beuerberg die zentrale Anlaufstelle in der Erzdiözese. In Trägerschaft der Bischof-Arbeo-, St. Antonius- und St. Korbinian-Stiftung bietet das Zentrum Beratung für Privatpersonen, die kirchlich stiften möchten und Verwaltungsinfrastruktur für die von ihnen gegründeten Stiftungen.



Stiftungszentrum Beuerberg

Stiftungszentrum.law Rechtsanwalts-gesellschaft mbH

Landshuter Allee 11
80637 München
T: 089 89 08 46 80
info@stiftungszentrum-law.de
www.stiftungszentrum-law.de



Stiftungszentrum.law
Rechtsanwalts-gesellschaft mbH

Die Stiftungszentrum.law Rechtsanwalts GmbH verfügt über langjährige Erfahrung bei der Beratung rund um das gemeinnützige Engagement. Die Kanzlei berät bei der Neugründung steuerbegünstigter Organisationen sowie bei allen rechtlichen Fragen und Problemen zum gemeinnützigen Engagement.

Veranstaltung S. 27

TRIBUTE TO BAMBI Stiftung

Arabellastraße 23
81925 München
T: 089 92 50 24 75
post@tributetobambi-stiftung.de
www.tributetobambi-stiftung.de

Die TRIBUTE TO BAMBI Stiftung unterstützt deutschlandweit kleine, innovative Initiativen, die Kindern und Jugendlichen in Not unmittelbar helfen und macht zudem auf Missstände und Themen aufmerksam, die in der Gesellschaft zu wenig wahrgenommen werden – um denen eine Stimme zu geben, die sonst nicht gehört werden. Ziel ist es, den Kindern und Jugendlichen konkret und nachhaltig zu helfen und dazu beizutragen, dass sich ihre Situation langfristig verbessert.



DIE LANGE NACHT DER MUSIK

Eine Stadt Eine Nacht 400 Konzerte

POP BLUES
JAZZ MUSIK FUNK SCHLAGER
KLASSIK POP SWING NACHT SOUL POP
LATIN INDIE TANZ

Sa 10. Mai 2025

www.muenchner.de/musiknacht



An dieser Stelle möchten wir die Gelegenheit ergreifen, unseren ausdrücklichen Dank an alle diejenigen auszusprechen, deren Engagement und Mitwirken den diesjährigen MünchnerStiftungs-Frühling ermöglicht haben:

Danke ... an alle Förderer: das Bayerische Staatsministerium für Familie, Arbeit und Soziales und Staatsministerin Ulrike Scharf, das Stiftungszentrum der Erzdiözese München und Freising, die BMW Foundation Herbert Quandt, die Prof. Otto Beisheim Stiftung, die Giesecke+Devrient Stiftung, der SoNET e.V., die Edith-Haberland-Wagner Stiftung, das Haus des Stiftens, der Handicap International e.V., die Werner Reichenberger Stiftung und die Medienpartner DIE STIFTUNG, Merkur/tz und 089 Kult.

Danke ... an die Mitglieder des MSF-Beirates Elisabeth Benz (BMW Foundation Herbert Quandt), Frank Enzmann (MSBKK), Dr. Stefan Fritz (Stiftungszentrum der Erzdiözese München und Freising), Clifton Grover (SoNET e.V.), Nathalie Lepper (Stiftungsverwaltung und Gesellschaftliches Engagement der LH), Gerit Reimann (Haus des Stiftens) und Thomas Schiffelmann (Handicap International e.V.) für die Unterstützung.

Und der größte **Dank ...** geht an alle teilnehmenden Stiftungen, Partner, Vereine, Verbände und Akteur:innen der Zivilgesellschaft! Dafür, dass sich beim 6. MünchnerStiftungsFrühling erneut zahlreiche Mitwirkende zusammengefunden haben, die mit ihrem vielfältigen und ansprechenden Programm die Neugier der Gäste wecken und Lust auf einen Besuch der Veranstaltung machen.

MÜNCHNER
STIFTUNGS
FRÜHLING

Der MünchnerStiftungsFrühling ist eine Veranstaltung der

Münchner Kultur GmbH

Giselastraße 4, Rgb.
80802 München
T: 089 30 61 00-0
msf@muenchner.de

www.muenchnerstiftungsfruehling.de
www.facebook.com/muenchnerstiftungsfruehling
www.instagram.com/muenchnerstiftungsfruehling
www.linkedin.com/showcase/muenchnerstiftungsfruehling

Geschäftsführung: David Boppert

Projektleitung: Juliana Bertsch

Projektmitarbeit: Valerie Erben

Presse- und Öffentlichkeitsarbeit: Karin Schörling

Redaktion: Sevil Karpuz

Onlineredaktion: Maximilian Blindhuber, Anna Fischer

Social Media: Corinna Böck

Verwaltung: Annie Jeske

Grafik: Ralph Böhm

Internet: datamints GmbH, Online-Strategie & Website-Konzepte, Penzberg

Druck: Joh. Walch, Augsburg

© 2024 Münchner Kultur GmbH. Alle Rechte vorbehalten.

Die Münchner Kultur GmbH haftet nicht für die Richtigkeit der angegebenen Adressen.

Die Veranstaltungstermine können sich ändern (Stand zum Zeitpunkt der Drucklegung).

Bildnachweis:

Bayerisches Staatsministerium für Familie Arbeit und Soziales: S. 3 © StMAS

Stiftungszentrum der Erzdiözese München und Freising:

S. 14 © Diözesanmuseum Freising, Thomas Dashuber

Hanns-Seidel-Stiftung: S. 18 © AVD der EU-Kommission, S. 37 © ktsdesign/Adobe Stock

Stiftung Bayerisches Amerikahaus: S. 18 © Leonhard Simon

HORIZONT Jutta Speidel-Stiftung: S. 24 © Cordula Tremel

münchner
kultur GmbH

Stiftungen fördern Wissenschaft – wir fördern Stiftungswissen

Mit dem kostenfreien Newsletter von DIE STIFTUNG
nie mehr relevante Nachrichten aus der deutschen
Stiftungslandschaft verpassen.



Jetzt kostenfrei
anmelden.

www.die-stiftung.de

DIE
STIFTUNG
MAGAZIN FÜR STIFTUNGSWESEN UND PHILANTHROPIE

Bitte informieren Sie sich
tagesaktuell
über den Stand der Programmpunkte
auf unserer Website:

www.muenchnerstiftungsfruehling.de

